



CÔNG TY CỔ PHẦN JAPAN PAINT QUỐC TẾ

Địa chỉ: Khu 5, Thị Trấn Tràm Trôi, Huyện Hoài Đức, TP Hà Nội, Việt Nam

Điện thoại: 0866585848 – 0866737875

Website: tapdoanjapanpaint.com

Nhà máy Hà Nội: KCN Biên Giang, P. Biên Giang, Q. Hà Đông, TP Hà Nội

Nhà máy Hải Phòng: Xã Đông Sơn, H. Thủy Nguyên, TP Hải Phòng

Nhà máy Hà Nam: QL 1A, xã Thanh Phong, huyện Thanh Liêm, Hà Nam

Nhà máy Phú Thọ: Khu phố 8, xã Phù Ninh, huyện Phù Ninh, tỉnh Phú Thọ

Nhà máy Thanh Hóa: QL 1A, Hoàng Phủ, Hoàng Hóa, TP Thanh Hóa

Nhà máy Nghệ An: QL 1A, Nghi Liên, TP Vinh, Nghệ An

Nhà máy Vinh: Xóm 6 xã Nghi Liên, TP Vinh, Nghệ An

Nhà máy Đà Nẵng: B2.23.91, D. Lê Hiến Mai, P. Hòa Bình, Q. Liên Chiểu, TP Đà Nẵng

Nhà máy Hồ Chí Minh: Số 51, D. Tx 31, P. Thạnh Xuân, Q. 12, TP Hồ Chí Minh

Nhà máy Cần Thơ: Số 254, Đ. Hoàng Quốc Việt, P. An Bình, Q. Ninh Kiều, TP Cần Thơ



HỒ SƠ NĂNG LỰC
CÔNG TY CỔ PHẦN JAPAN PAINT QUỐC TẾ
JAPAN PAINT INTERNATIONAL GROUP
JOINT STOCK COMPANY

MỤC LỤC

Thư ngỏ.....	01
Hồ sơ pháp lý.....	02
Giới thiệu chung.....	03
Tầm nhìn - Sứ mệnh.....	04
Lịch sử hình thành & phát triển.....	05
Cơ cấu tổ chức.....	07
Năng lực sản xuất.....	09
Quy trình sản xuất.....	21
Giới thiệu sản phẩm.....	25
Giải thưởng truyền thông.....	45
Chứng nhận chất lượng.....	49
Dự án tiêu biểu.....	52
Hoạt động cộng đồng	59
Đối tác - Khách hàng.....	67



Open Letter

Dear customers,

Japan Paint International Group is a multi-industry corporation with 05 member companies under the group including: Sudo Joint Stock Company, Vin Group International Joint Stock Company, Japan Paint International Joint Stock Company Te, Newlight Paint Investment Joint Stock Company, Owin Group Joint Stock Company... In 2018, Japan Paint International Group invested in modern technology lines with a capacity of 2 million liters of paint and thousands of paints. tons of putty in a year, with an investment of over 2 million USD in Bien Giang Industrial Park, Hanoi - this is one of the largest paint factories in Vietnam today.

Regarding production materials, applying strict input inspection principles, most Raw materials for production of Tazu paint are imported from famous chemical corporations such as: Degussa (USA), Eliokem (France), Dow Chemical (USA), Rohm & Hass (USA), Cray Valley (Maylaysia), Nuplex (Australia)... Technically, with modern technology lines with a team of experienced technical experts to conduct research and product development products, at the same time the company has conducted technical cooperation, purchased new inventions from foreign countries, mainly Japan and Asia, combined with research and improvement to bring out new products

High quality products, suitable for Vietnam's climate environment. Furthermore, the integration environmental management system according to ISO 14001:2004, and quality management system quality according to ISO 9001:2015, recognized by the Japanese Organization, confirmed determined that Japan Paint International Joint Stock Company has established an appropriate policy and also orientation for the continuous improvement of products, meeting the increasing demand for products decorative paint products of the domestic market.

Therefore, Tazu paint company is produced by Japan Paint International Joint Stock Company Used and evaluated by professionals, architects, engineers, and contractors High. In addition, the Company has been very successful and invested in development in participating in Bidding for construction and supplying materials for large projects throughout the country.

Japan Paint International Joint Stock Company always strives to be a reliable address of construction contractors in Vietnam and look forward to receiving your cooperation domestic and international.

Thank you very much

General Manager

SỞ KẾ HOẠCH VÀ ĐẦU TƯ
THÀNH PHỐ HÀ NỘI
PHÒNG ĐĂNG KÝ KINH DOANH

CỘNG HÒA XÃ HỘI CHỦ NGHĨA VIỆT NAM
Độc lập – Tự do – Hạnh phúc

**GIẤY CHỨNG NHẬN ĐĂNG KÝ DOANH NGHIỆP
CÔNG TY CỔ PHẦN**

Mã số doanh nghiệp: 0108360618

Đăng ký lần đầu: ngày 12 tháng 07 năm 2018

Đăng ký thay đổi lần thứ: 2, ngày 01 tháng 12 năm 2021

1. Tên công ty

Tên công ty viết bằng tiếng Việt: CÔNG TY CỔ PHẦN JAPAN PAINT QUỐC TẾ

Tên công ty viết bằng tiếng nước ngoài: JAPAN PAINT INTERNATIONAL JOINT STOCK COMPANY

Tên công ty viết tắt:

2. Địa chỉ trụ sở chính

Khu 5, Thị Trấn Trạm Trôi, Huyện Hoài Đức, Thành phố Hà Nội, Việt Nam

Điện thoại: 0866558785

Fax:

Email:

Website:

3. Vốn điều lệ

Vốn điều lệ: 90.000.000.000 đồng.

Bằng chữ: Chín mươi tỷ đồng

Mệnh giá cổ phần: 10.000 đồng

Tổng số cổ phần: 9.000.000

4. Người đại diện theo pháp luật của công ty

* Họ và tên: BÙI VĂN SANG

Giới tính: Nam

Chức danh: Tổng giám đốc

Sinh ngày: 01/09/1990

Dân tộc: Kinh

Quốc tịch: Việt Nam

Loại giấy tờ pháp lý của cá nhân: Thẻ căn cước công dân

Số giấy tờ pháp lý của cá nhân: 034090013902

Ngày cấp: 24/03/2021

Nơi cấp: Cục Cảnh sát quản lý hành chính về trật tự xã hội

Địa chỉ thường trú: *Tổ dân phố 8, Phường Phú Lãm, Quận Hà Đông, Thành phố Hà Nội, Việt Nam*

Địa chỉ liên lạc: *Tổ dân phố 8, Phường Phú Lãm, Quận Hà Đông, Thành phố Hà Nội, Việt Nam*

TRƯỞNG PHÒNG



PHÓ TRƯỞNG PHÒNG

Nguyễn Xuân Thịnh

GIỚI THIỆU

Công ty Cổ phần Japan Paint Quốc tế là Công ty sản xuất và kinh doanh sơn nội ngoại thất (sơn nước cao cấp. Với mục tiêu “ Trở thành Công ty Việt Nam lớn nhất trong nước trong lĩnh vực sản xuất sơn trong cả nước và Thị trường Quốc tế”. Hiện nay, Công ty cổ phần Japan Paint quốc tế là một trong những hãng sơn đã và đang bán phổ biến trên thị trường quốc nội Việt Nam.

Hiện nay Công ty đang phát triển quy mô sản xuất trên toàn lãnh thổ Việt Nam với các nhà máy tại các khu vực Bắc- Trung- Nam.

Nhà máy Hà Nội:	KCN Biên Giang, P. Biên Giang, Q. Hà Đông, TP Hà Nội
Nhà máy Hải Phòng:	Xã Đông Sơn, H. Thủy Nguyên, TP Hải Phòng
Nhà máy Hà Nam:	QL 1A, xã Thanh Phong, huyện Thanh Liêm, Hà Nam
Nhà máy Thanh Hóa:	QL 1A, Hoàng Phù, Hoàng Hóa, TP Thanh Hóa
Nhà máy Nghệ An:	QL 1A, Nghi Liên, TP Vinh, Nghệ An
Nhà máy Vinh:	Xóm 6 xã Nghi Liên, TP Vinh, Nghệ An
Nhà máy Đà Nẵng:	B2.23.91, D. Lê Hiến Mai, P. Hòa Bình, Q. Liên Chiểu, TP Đà Nẵng
Nhà máy Hồ Chí Minh:	Số 51, D. Tx 31 , P. Thạnh Xuân, Q. 12, TP Hồ Chí Minh
Nhà máy Cần Thơ:	Số 254, Đ. Hoàng Quốc Việt, P. An Bình, Q. Ninh Kiều, TP Cần Thơ
Nhà máy Phú Thọ:	Khu phố 8, xã Phù Ninh, huyện Phù Ninh, tỉnh Phú Thọ

Với hệ thống nhân viên trải dài từ Bắc vào Nam lên đến con số gần 500 người, chưa kể các bộ phận văn phòng, các sản phẩm sơn nước và bột bả do công ty chúng tôi sản xuất đã có mặt trên khắp 64 tỉnh thành trên cả nước.



HỆ THỐNG TẬP ĐOÀN BAO GỒM

TẬP ĐOÀN JAPAN PAINT QUỐC TẾ

**CÔNG TY
CỔ PHẦN SUDO**

**CÔNG TY CỔ PHẦN
VINGROUP QUỐC TẾ**

**CÔNG TY CỔ PHẦN
JAPAN PAINT QUỐC TẾ**

**CÔNG TY CỔ PHẦN
ĐẦU TƯ NEWLIGHT PAINT**



**CÔNG TY CỔ PHẦN
TẬP ĐOÀN OWIN**



HỆ THỐNG NHÀ MÁY SẢN XUẤT VÀ NHÀ PHÂN PHỐI SẢN PHẨM CỦA TẬP ĐOÀN



CÁC SẢN PHẨM CỦA CHÚNG TÔI HIỆN CÓ MẶT TẠI 64 TỈNH THÀNH CỦA VIỆT NAM

-  Nhà phân phối
-  Nhà máy sản xuất





TẦM NHÌN



Giúp Quý khách hàng ổn định kinh doanh bằng dịch vụ Logistics và cung ứng sản phẩm chuyên nghiệp. Công ty cổ phần Japan Paint Quốc tế thực hiện sứ mệnh của mình bằng những việc cụ thể:

- Xây dựng hệ thống Logistics đồng bộ, hoàn chỉnh và chuyên nghiệp.
- Sản xuất và cung cấp các sản phẩm: Sơn, chống thấm, bột bả cao cấp chất lượng cao.
- Xây dựng đội ngũ nhân sự năng động và chuyên nghiệp.

SỨ MỆNH

Cung cấp các sản phẩm dịch vụ đẳng cấp với chất lượng toàn cầu và am hiểu bản sắc địa phương, mang tính độc đáo và sáng tạo cao. Bên cạnh chất lượng vượt trội, trong mỗi sản phẩm sơn của chúng tôi đều chứa đựng những thông điệp văn hóa, nhằm thỏa mãn tối đa nhu cầu của khách hàng.

Không ngừng sáng tạo chế độ đãi ngộ thỏa đáng về vật chất và tinh thần nhằm khuyến khích cán bộ công nhân viên tạo ra nhiều giá trị mới cho khách hàng và toàn xã hội. Lao động hết mình, đam mê và trách nhiệm cao nhất.

Hòa cùng sự phát triển của xã hội, sản phẩm luôn hướng tới lợi ích cho khách hàng.

Hợp tác bền vững, đối tác tin cậy, mang lại giá trị lâu dài cho người sử dụng

SỨ

MỆNH

Phát huy tài năng, trí tuệ, tâm huyết và đem đến cuộc sống tươi đẹp cho mọi người

Triển vọng mở rộng đầu tư để góp sức to lớn vào sự nghiệp xây dựng đất nước Việt Nam

TÍN

Sản phẩm của chúng tôi bảo vệ chữ tín như bảo vệ danh dự của chính mình, luôn luôn chuẩn bị đầy đủ năng lực thực thi và nỗ lực hết mình để đảm bảo đúng cam kết.

TÂM

Sản phẩm của chúng tôi đặt chữ tâm làm nền tảng, luôn thượng tôn pháp luật, duy trì đạo đức, lấy khách hàng làm trung tâm.

TRÍ

Sản phẩm của chúng tôi coi sáng tạo là sức sống, luôn đề cao tinh thần dám nghĩ dám làm.

TỐC

Sản phẩm của chúng tôi đặt tôn chỉ “ Tốc độ, hiệu quả trong từng hành động” , “ Quyết định nhanh - Đầu tư nhanh – Triển khai nhanh – Bán hàng nhanh – Thay đổi và thích ứng nhanh.

TINH

Sản phẩm của chúng tôi đặt mục tiêu: Con người, sản phẩm, dịch vụ, cuộc sống, xã hội Tinh hoa.

NHÂN

Sản phẩm của chúng tôi xây dựng các mối quan hệ với tinh thần nhân văn, coi trọng người lao động như tài sản quý giá nhất tạo “ Nhân hòa “ trên cơ sở công bằng chính trực và nêu cao sức mạnh đoàn kết.

CAM KẾT HÀNH ĐỘNG



- ◆ Kỷ luật: Cam kết tuân thủ lời hứa với khách hàng
- ◆ Kịp thời: Đảm bảo kịp thời giúp khách hàng kinh doanh ổn định
- ◆ Trung thực: Trung thực để tạo ra giá trị lâu bền
- ◆ Giá tốt: Luôn duy trì giá tốt trên thị trường
- ◆ Tôn trọng: Luôn lắng nghe và tôn trọng đối tác trong giao dịch



Với phương châm “ Hoàn thiện trên từng bước tiến ”, Công ty chúng tôi không ngừng hoàn thiện mình, không chỉ trong công tác chuyên môn mà còn không ngừng hoàn thiện nhân cách, tác phong làm việc của từng nhân viên để đáp ứng chất lượng phục vụ khách hàng ngày một tốt hơn.

Là một Công ty hoạt động với phương châm: Lợi ích của khách hàng là trên hết; lợi ích của người lao động được quan tâm; lợi ích của cổ đông được chú trọng; đóng góp có hiệu quả vào sự phát triển của cộng đồng.

Đối với khách hàng: Chúng tôi luôn cam kết thảo mãn tối đa lợi ích khách hàng trên cơ sở cung cấp cho khách hàng những sản phẩm, dịch vụ tối ưu, nhiều tiện ích, chi phí cạnh tranh nhất tại Việt Nam.

Đối với nhân viên: Công ty thường xuyên quan tâm đến đời sống vật chất, đời sống tinh thần của người lao động, đảm bảo mức thu nhập cao và ổn định, có cơ hội thăng tiến, được chăm lo nâng cao trình độ nghiệp vụ và phát triển toàn diện, các quyền lợi chính trị, văn hóa và xã hội được đáp ứng thỏa mãn nhu cầu cá nhân.

Đối với cổ đông: Công ty quan tâm và nâng cao giá trị Công ty, giá trị Cổ phiếu, duy trì mức Cổ tức cao hàng năm và duy trì tốc độ tăng trưởng cao.

Đối với cộng đồng: Công ty cam kết thực hiện tốt nghĩa vụ tài chính đối với ngân sách Nhà nước, luôn quan tâm chăm lo đến công tác xã hội, công tác từ thiện để chia sẻ khó khăn cùng cộng đồng.



CHẤT LƯỢNG
LÀM NỀN
UY TÍN

CÔNG TY CỔ PHẦN JAPAN PAINT QUỐC TẾ

JAPAN PAINT INVESTMENT JOINT STOCK

CƠ CẤU TỔ CHỨC

LỊCH SỬ HÌNH THÀNH VÀ PHÁT TRIỂN

NĂM 2018

Công ty Cổ phần Japan Paint Quốc tế phát triển và mở rộng quy mô



Khai chương nhà máy Hải Phòng

Đến năm 2018 Công ty mở thêm nhà máy sản xuất tại Hải Phòng, phấn đấu trở thành Doanh nghiệp sản xuất sơn nội, ngoại thất và bột bả hàng đầu Việt Nam. Như vậy Hiện tại Công ty đã xây dựng và vận hành sản xuất 10 nhà máy bao gồm:

- Nhà máy sản xuất Hà Nội
- Nhà máy Hải Phòng
- Nhà máy Hà Nam
- Nhà máy Thanh Hóa
- Nhà máy Nghệ An
- Nhà máy Vinh
- Nhà máy Đà Nẵng
- Nhà máy Hồ Chí Minh
- Nhà máy Cần Thơ
- Nhà máy Phú Thọ

NĂM 2018

Công ty Cổ phần Japan Paint Quốc tế được hình thành



Nhà máy sản xuất Hà Nội



Nhà máy sản xuất Đà Nẵng

NĂM 2018

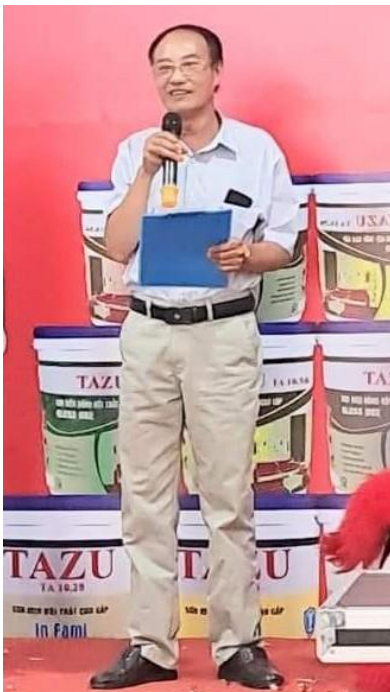
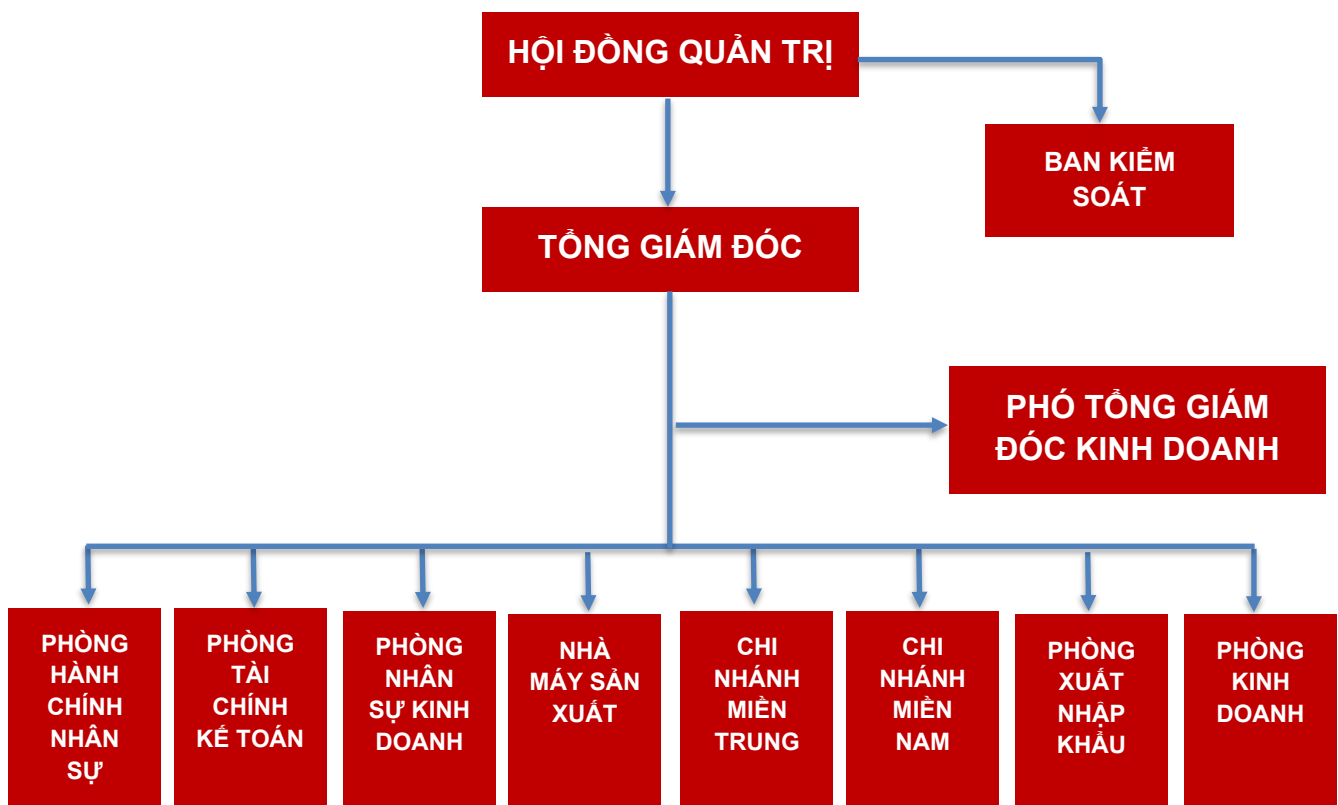
Công ty Cổ phần Japan Paint Quốc tế được thành lập và đi vào hoạt động

Công ty xây dựng các nhà máy sản xuất tại Hà Nội, Thanh Hóa, Nghệ An, Đà Nẵng, Sài Gòn, Cần Thơ, và bắt đầu đi vào hoạt động sản xuất và kinh doanh các dòng sản phẩm sơn nội thất, ngoại thất và bột bả.

- Nhà máy: 06



- Doanh thu: 250 tỷ một năm



Mr NGUYỄN NGỌC BẢNG

- + Phó Tổng giám đốc Kinh doanh
- + Điện thoại: 0975316466
- + Email: tambang12345@gmail.com



Mr NGUYỄN TRUNG THÀNH

- + Trưởng phòng Kinh doanh Toàn quốc
- + Điện thoại: 0916368777
- + Email: ntthanh958@gmail.com

CÔNG TY CỔ PHẦN JAPAN PAINT QUỐC TẾ

JAPAN PAINT INVESTMENT JOINT STOCK

NĂNG LỰC SẢN XUẤT

NĂNG LỰC SẢN XUẤT



NMSX Hà Nội: Q Hà Đông; TP Hà Nội



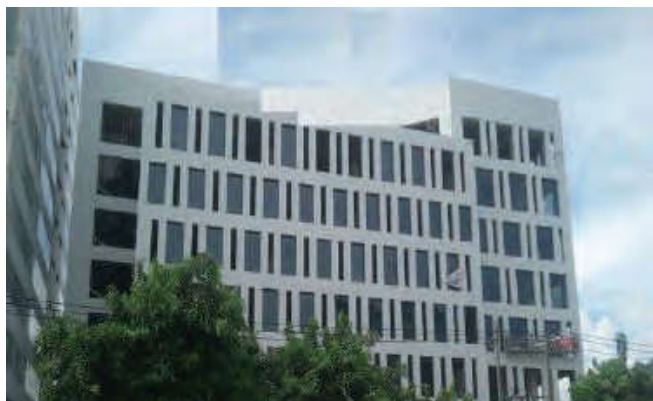
NMSX Hải Phòng: Thủy Nguyên; Hải Phòng



NMSX Thanh Hóa: H Hoàng Hóa, Thanh Hóa



NMSX Nghệ An: TP Vinh, Nghệ An



NMSX Đà Nẵng: Q Liên Chiểu, TP Đà Nẵng



NMSX HCM: Q12, TP Hồ Chí Minh



NMSX Cần Thơ: Q Ninh Kiều, TP Cần Thơ



NMSX(dự kiến mở mới) Yên Bái



Khuôn viên bên trong các nhà máy sản xuất

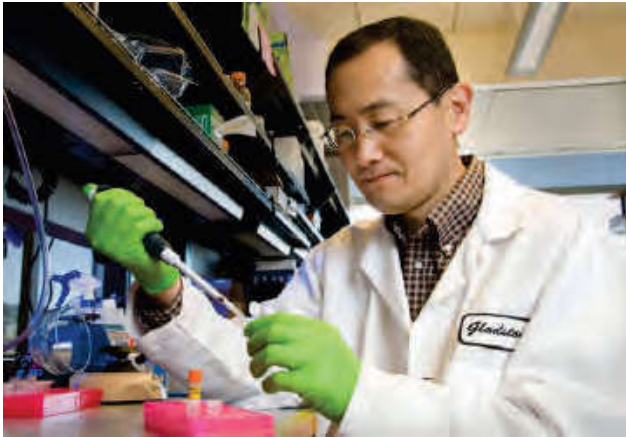




Dây chuyền sản xuất sơn



Mô hình sản xuất sơn



Đây là tiến sĩ khoa học người Nhật bản Akira nghiên cứu và chuyển giao công thức sản xuất sơn cho công ty cổ phần Japan Paint Quốc tế với những dòng sơn chất lượng tốt nhất!

MÁY MÓC THIẾT BỊ



MÁY NGHIÊN KHE PHÂN TÁCH (08 CHIẾC)

- Khe phân tách bi nghiền (hiệu chỉnh được) của hãng NisMix nâng cao hiệu quả phân tách
- Hệ thống kín hoàn toàn ngăn ngừa sự bay hơi dung môi hay lọt khí từ bên ngoài vào buồng



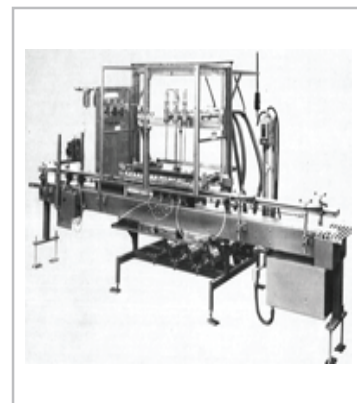
MÁY PHÂN TÁN TỐC ĐỘ CAO (12 CHIẾC)

- Khe phân tách bi nghiền (hiệu chỉnh được) của hãng NisMix nâng cao hiệu quả phân tách
- Hệ thống kín hoàn toàn ngăn ngừa sự bay hơi dung môi hay lọt khí từ bên ngoài vào buồng nghiền.



MÁY PHÂN TÁN CAO TỐC (08 CHIẾC)

- Có khả năng trộn các mẻ sản phẩm có độ nhớt từ thấp đến cao (500cps -500000 cps)
- Dễ dàng thay đổi bồn chứa để nâng cao hiệu suất.
- Kết hợp cánh khuấy dạng cánh chuồn với đĩa phân tán cao tốc làm giảm thời gian phân tán.
- Tích hợp máy hút chân không để khử bọt



HỆ THỐNG CHIẾT SƠ TỰ ĐỘNG (03 CHIẾC)

- Chính xác đến 0.25% thể tích
- Hệ kiểm soát đáng tin cậy chính xác bảo đảm tính năng không có thùng thì không đong sản phẩm
- Không nhỏ giọt sau mỗi lần đong
- Toàn bộ phụ tùng làm bằng thép không gỉ

**THIẾT BỊ CHIẾT SƠN BÁN TỰ ĐỘNG (18 CHIẾC)**

- Đèn Led hiển thị cho biết trọng lượng đang đong
- Đầu đong Nozzle cho phép định lượng nhanh
- Cài đặt khối lượng cân rất nhanh
- Tự động trừ bì mỗi lần cân



Máy pha màu sơn tự động



Các thiết bị phục vụ công tác nghiên cứu



Kiểm tra độ bền màu của sơn



Máy kiểm soát màu



Kiểm tra tính lưu biến của sơn



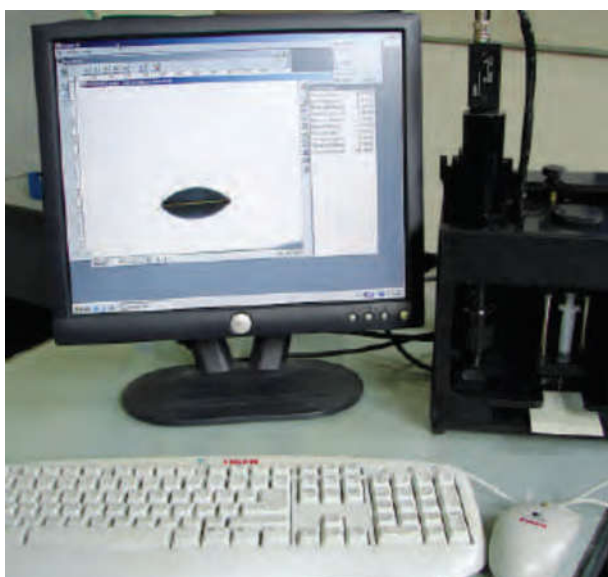
Kiểm tra độ nhớt của sơn



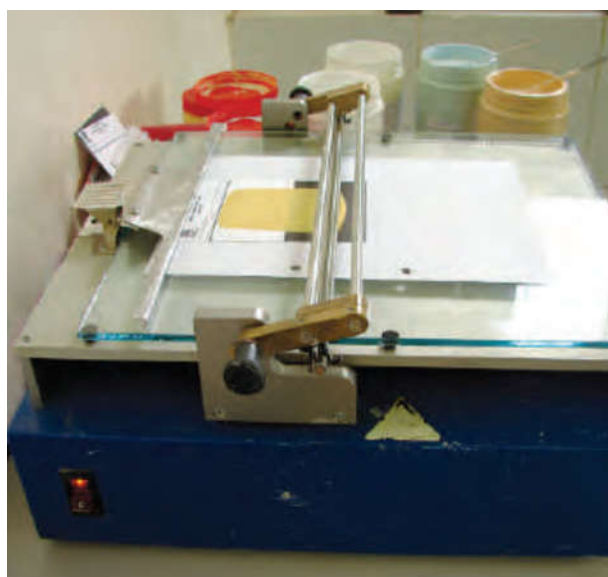
Kiểm tra độ mài mòn của sơn



Kiểm tra độ bền uốn của sơn



Kiểm tra sức căng bề mặt của sơn



Kiểm tra độ phủ của sơn



Kiểm tra độ kháng khuẩn của sơn



Kiểm tra độ phân hóa của sơn

HỆ THỐNG CÔNG CỤ THIẾT BỊ THI CÔNG

Nhóm súng phun

Súng phun công nghiệp (thi công sơn Vân Mây)	Súng phun cấu hình (thi công sơn Vân Đá)	Súng phun sơn (thi công sơn Vân Gấm)
		
Thích hợp thi công các nhà cao tầng, các diện tường kín	Thích hợp thi công cấu hình để tạo ra các vân: Đá Marble, đá Granite, đá Kim sa, đá Xà cừ và đá tự nhiên	Thích hợp thi công cho sơn Emulsion, sơn Vân Gấm, để tạo ra bề mặt láng mịn, màu sắc rực rỡ

Nhóm Rulô

Cấu trúc của Rulô	Chức năng của Rulô	Cấp chất lượng của Rulô
 <ol style="list-style-type: none"> Cán trục rút, lô thay ống Số lần thay ống: 5 ống/1 cán 	 <ol style="list-style-type: none"> Lô sơn tạo hoa vân Lô hoàn thiện bề mặt sơn Vân Đá. Lô sơn nước tạo bề mặt bóng, láng mịn. 	 <ol style="list-style-type: none"> Đặc biệt: chất liệu lông cừu - cán xanh, thích hợp thi công sơn: siêu bóng, siêu mịn. Cao cấp: chất liệu Acrylic - cán đỏ, thích hợp thi công sơn bán bóng, sơn lót. Phổ thông: chất liệu sợi tổng hợp - cán vàng, thích hợp thi công sơn bóng mờ, sơn mịn.
 <ol style="list-style-type: none"> Cán nối Rulô 		

Nhóm bàn bả, chổi quét, bút vẽ và dụng cụ tạo đường phân cách

Nhóm bàn bả	Nhóm chổi và bút vẽ	Nhóm Zoăng + Băng dính
 <ol style="list-style-type: none"> Thích hợp để thi công tạo bề mặt nhẵn phẳng trước khi thi công sơn hoàn thiện. Thích hợp để thi công các góc vuông. 	 <ol style="list-style-type: none"> Thích hợp để thi công góc, cạnh. Thích hợp để thi công các họa tiết nhỏ 	 <p>Zoăng tạo đường phân cách trên bề mặt</p>

Nhóm công cụ và dụng cụ khác

Máy nén khí	Máy chà và miếng chà bề mặt	Máy khuấy bột	Giáo treo thi công
			
		Tạo hỗn hợp bột bả nhuyễn dẻo, để thi công.	Phục vụ thi công mặt ngoài công trình.



Hệ thống máy móc thi công sơn và trần công nghiệp

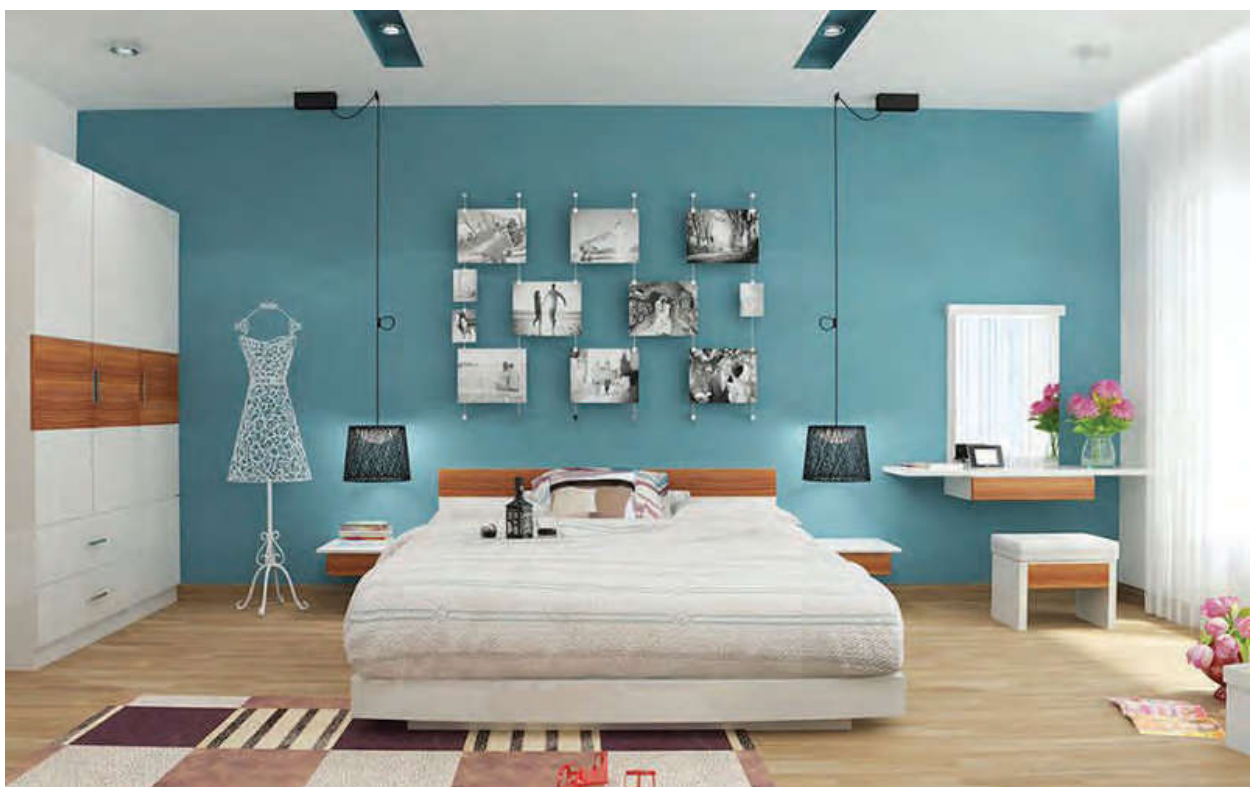
NĂNG LỰC CHUYÊN MÔN

Tự hào là doanh nghiệp tiên phong được sự chuyển giao công nghệ tiên tiến nhất về sản xuất sơn từ Nhật Bản (Với thương hiệu sơn Tazu), một quốc gia hàng đầu trong khối các nước Công nghiệp phát triển G7.

Nguồn nguyên liệu nhập khẩu trực tiếp.

+ Công suất thiết kế 10.000.000 tấn / năm

+ Công suất thực tại 8.152.003 tấn/ năm



CÁC THƯƠNG HIỆU SƠN DO NHÀ MÁY SẢN XUẤT

Sơn bóng nội thất cao cấp
High-grade interior paint



Sơn lót kháng kiềm nội thất Nano
Nano interior alkali resistant primer



Sơn chống thấm đa năng pha xi măng
Multi-purpose waterproofing paint with cement



Sơn siêu bóng nội thất cao cấp
công nghệ nano men sứ 7 in 1
Super high gloss interior paint with nano
technology porcelain enamel 7 in 1



Sơn lót lau chùi hiệu quả
Effective cleaning primer



Sơn lót trong nhà
Indoor primer



Sơn bóng nội thất cao cấp
High-grade interior paint



Sơn chống thấm màu đặc biệt
Special color waterproof paint



Sơn nội thất cao cấp
High quality interior paint



CÁC THƯƠNG HIỆU SƠN DO NHÀ MÁY SẢN XUẤT

Paint brands produced by the factory

Sơn lót kháng kiềm ngoại thất nano

Nano alkali resistant exterior primer



Sơn siêu trắng trần

Super white paint bare



Sơn siêu bóng nội thất cao cấp
công nghệ nano men sứ 8in 1

Super high-gloss interior paint with nano
technology porcelain enamel 8 in 1



Sơn mịn ngoại thất cao cấp

High-grade exterior smooth paint



Sơn mịn nội thất cao cấp

High-grade interior smooth paint



Sơn phủ bóng

Glossy paint



Regarding production materials, applying strict input inspection principles, most Raw materials for production of Tazu paint are imported from famous chemical corporations such as: Degussa (USA), Eliokem (France), Dow Chemical (USA), Rohm & Hass (USA), Cray Valley (Maylaysia), Nuplex (Australia)... Technically, with modern technology lines with a team of experienced technical experts to conduct research and product development products, at the same time the company has conducted technical cooperation, purchased new inventions from foreign countries, mainly Japan and Asia, combined with research and improvement to bring out new products

High quality products, suitable for Vietnam's climate environment. Furthermore, the integration environmental management system according to ISO 14001:2004, and quality management system quality according to ISO 9001:2015, recognized by the Japanese Organization, confirmed determined that Japan Paint International Joint Stock Company has established an appropriate policy and also orientation for the continuous improvement of products, meeting the increasing demand for products decorative paint products of the domestic market.

Therefore, Tazu paint company is produced by Japan Paint International Joint Stock Company Used and evaluated by professionals, architects, engineers, and contractors High. In addition, the Company has been very successful and invested in development in participating in Bidding for construction and supplying materials for large projects throughout the country.

CÔNG TY CỔ PHẦN JAPAN PAINT QUỐC TẾ

JAPAN PAINT INVESTMENT JOINT STOCK

QUY TRÌNH SẢN XUẤT

QUY TRÌNH SẢN XUẤT SƠN

BƯỚC 1 : Lập lệnh sản xuất

Căn cứ vào hợp đồng, đơn đặt hàng phòng kế hoạch kiểm tra các mục sau:

- Kiểm tra với phòng kế toán xem việc tạm ứng - thanh toán đã thực hiện đúng hợp đồng chưa ?
- Kiểm tra các đơn hàng xem thông tin và chủng loại thời hạn giao hàng đã thống nhất chuẩn xác chưa?

BƯỚC 2 : Thực hiện lệnh sản xuất

Nhà máy sau khi nhận được lệnh sản xuất; kỹ thuật nhà máy tiến hành:

- Ước tính lượng vật tư theo định mức, kiểm tra lượng vật tư tồn kho (Nếu thiếu đề xuất vật tư cấp bổ xung).
- Tách khối lượng công việc cho từng tổ theo chức năng của từng tổ sản xuất .

Các tổ sẽ thực hiện lệnh được giao theo thứ tự giao trước làm trước

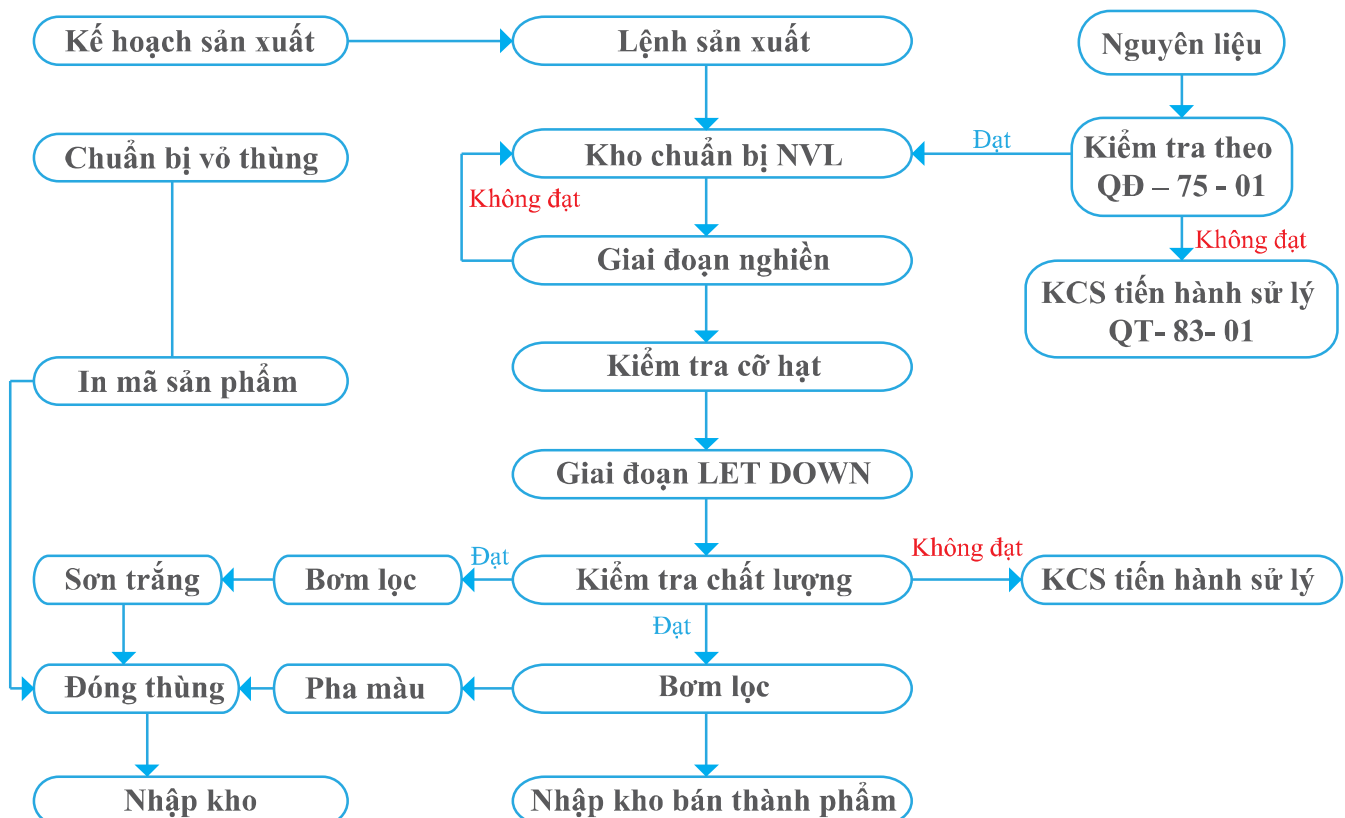
BƯỚC 3 : Kiểm tra

Sau khi mỗi tổ hoàn thành công việc của mình. Bộ phận KCS sẽ tiến hành kiểm tra chất lượng sản phẩm:

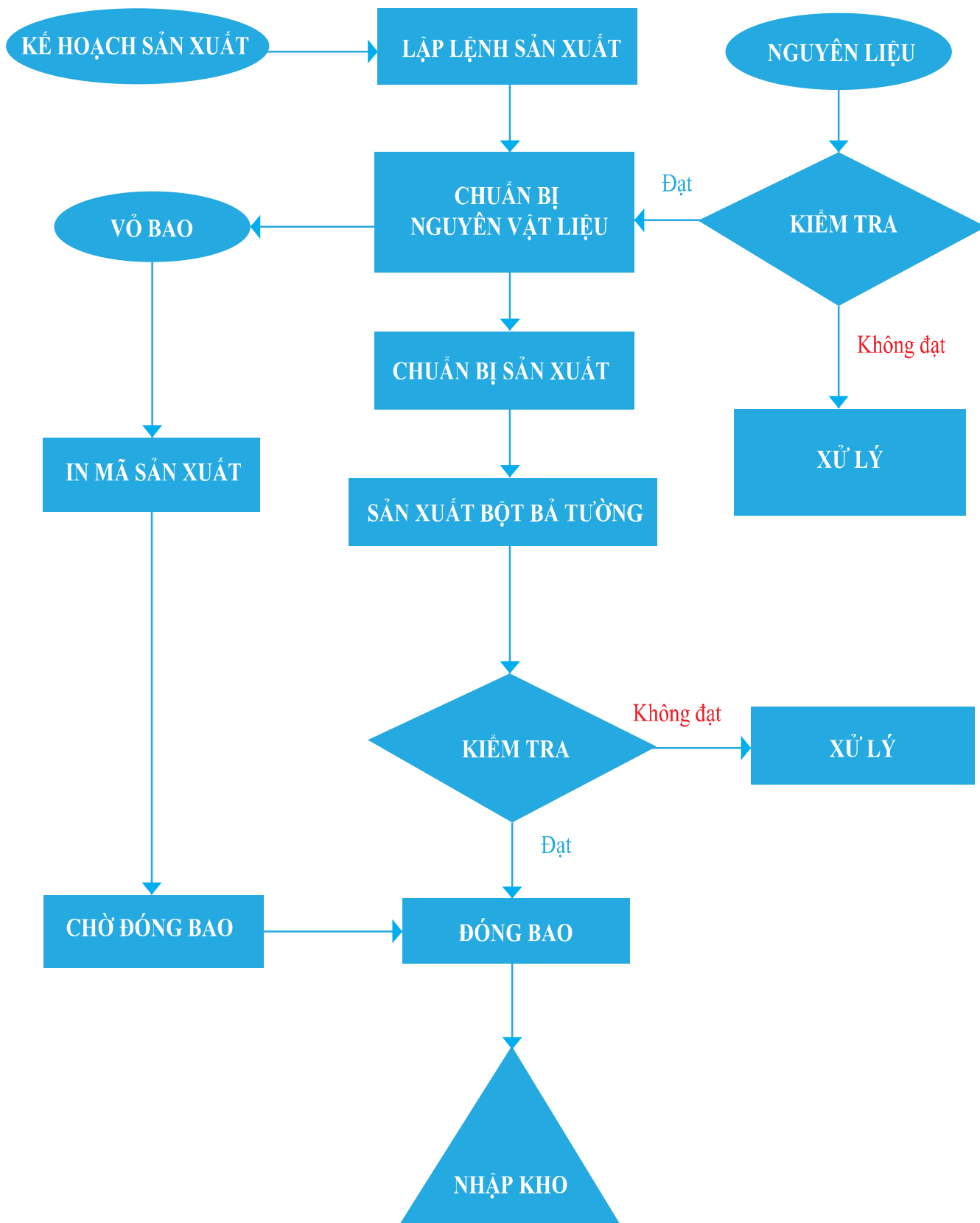
- Kiểm tra chất lượng, chủng loại, chất lượng vỏ bao, vỏ thùng
- Sau khi kiểm tra, nếu phần nào chưa đạt yêu cầu tổ đó khắc phục. Nếu sản phẩm đạt yêu cầu, bộ phận KCS sẽ đánh dấu đã kiểm tra, cập nhật vào sổ nhật ký.

BƯỚC 4: Hoàn thiện, đóng gói và giao hàng

Sau khi sản phẩm hoàn thiện sẽ được đóng thùng, lon, hộp, bao theo tiêu chuẩn chung



QUY TRÌNH SẢN XUẤT BỘT BẢ



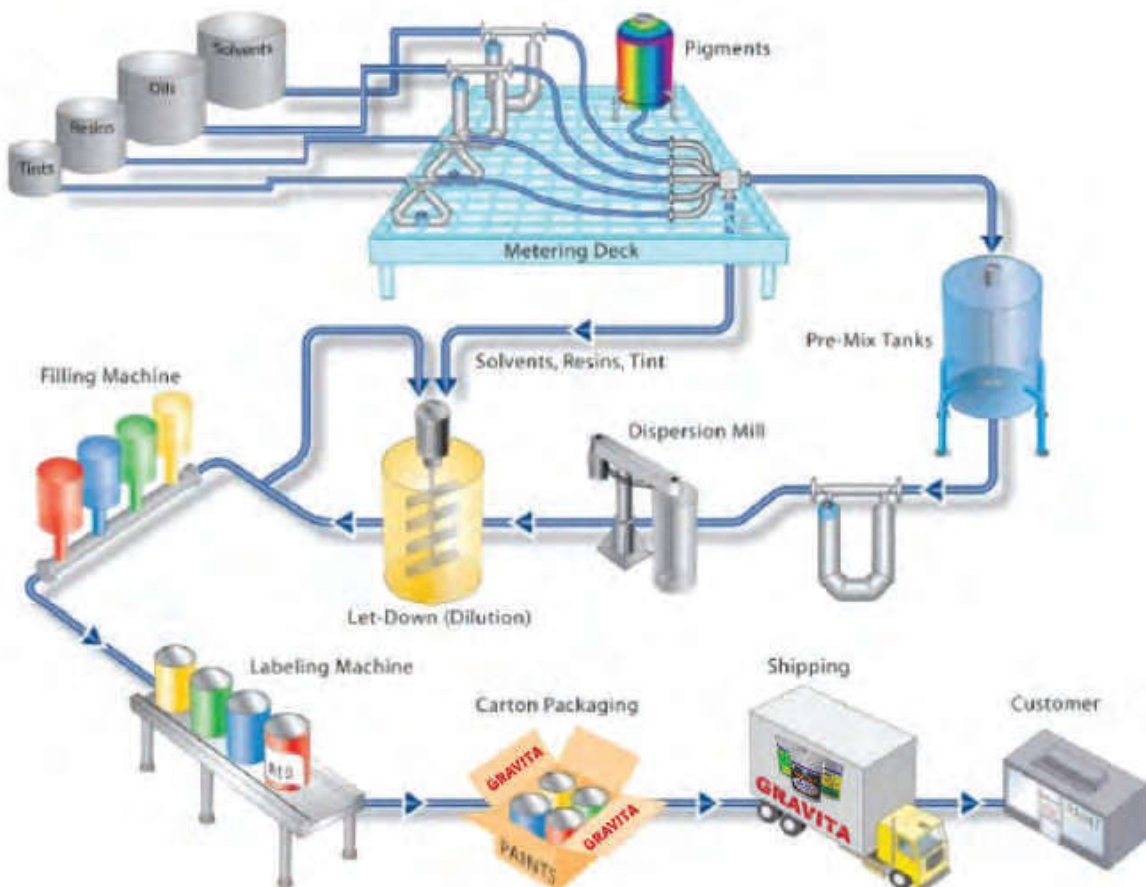
HỆ THỐNG QUẢN LÝ

- Công ty Cổ phần Japan Paint Quốc tế áp dụng Hệ thống quản lý hết sức chặt chẽ đảm bảo phát huy tối đa nguồn lực của Công ty, ổn định chất lượng sản phẩm dịch vụ và kiểm soát rủi ro. Trong đó:

- Về quản lý thông tin khách hàng, Công ty Cổ phần Japan Paint Quốc tế sử dụng phần mềm SugarCRM. Mọi thông tin của khách hàng đều được cập nhật vào hệ thống. Đây là hệ thống online cập nhật trên Web nên mọi thành viên đều có thể tra cứu hoặc cập nhật thông tin mọi lúc mọi nơi. Bên cạnh đó lãnh đạo cũng dễ dàng kiểm tra các thông tin khách hàng, kiểm tra tiến trình thực hiện công việc có liên quan đến khách hàng đó, thêm các ghi chú hoặc trực tiếp giao việc cho nhân viên.

- Về quản lý sản xuất, Công ty Cổ phần Japan Paint Quốc tế sử dụng phần mềm dotProi chạy trên nền mạng kết hợp với hệ thống băng biểu và quy trình thông nhất để phương án sản xuất và đơn đốc thực hiện, kiểm tra giám sát trực tiếp cũng như từ xa.

- Về quản lý tài chính, Công ty Cổ phần Japan Paint Quốc tế sử dụng phần mềm kế toán chuyên dụng Misa 2016 cho lĩnh vực sản xuất và bán hàng. Ngoài ra phần mềm còn có khả năng kết nối và chuyển số liệu giữa Trụ sở chính và Nhà máy để đảm bảo số liệu được thông suốt và kịp thời. Bên cạnh việc cập nhật, lưu trữ và tổng hợp số liệu cho bộ phận tài chính kế toán, phần mềm còn phân quyền để lãnh đạo các cấp đều có thể truy cập vào tùy theo mức độ để kiểm tra và quản lý.



HỆ THỐNG SẢN PHẨM

TIÊU CHÍ CHẤT LƯỢNG SƠN

Duy nhất chỉ có ở Công ty Cổ phần Japan Paint Quốc tế kết hợp 2 công nghệ tiên tiến Nano & Teflon để cho ra đời sản phẩm sơn với các tính năng vượt trội nhất Việt Nam.



Công nghệ Hybrid Nano là Công nghệ tiên tiến nhất từ Nhật Bản , kết hợp đặc tính của 2 phân tử Nano (có kích thước nhỏ đến một phần tỷ mét) là phân tử Nano Silicone và Nano Fluoro Carbon. Liên kết hóa học chặt chẽ của hai phân tử này tạo ra cho màng sơn cao cấp khả năng chống thấm, chống bẩn, bền đẹp trong mọi điều kiện thời tiết.



Công nghệ Teflon bảo vệ bề mặt để làm tăng khả năng lau chùi và chống bám bẩn tuyệt vời kể cả những vết bẩn cứng đầu nhất như vết dầu mỡ, vết sơn...



Giải Pháp
Toàn diện



Bề Mặt
Láng Mịn



Che Lấp
Khe Nứt Nhỏ



Chùi Rửa
Dễ Dàng



Ngăn Ngừa
Vi Khuẩn



Chống Rong Rêu
Và Nấm Mốc

CÔNG TY CỔ PHẦN JAPAN PAINT QUỐC TẾ

JAPAN PAINT INVESTMENT JOINT STOCK

GIỚI THIỆU SẢN PHẨM

MANAGEMENT SYSTEM

World quality standard

All of the company's products are researched and tested extremely thoroughly by extremely modern machinery systems before being released on the market. Raw materials for the production of paints and absorbents are imported from major firms in the US, Australia, France, Malaysia...

Quality management system according to international standard ISO 9001:2015

Paint products belonging to the company pass the quality tests of the General Department of Standards and Quality



Most advanced technology:

All technology and software for paint color mixing come from the results of the Vietnam - Japan scientific and technical cooperation project. At the same time, the company continuously researches and develops new paint product lines with Nano technology with outstanding features, outstanding compared to conventional technology products in the world.



Waterproof ability:

waterproofing products meet the requirements from ordinary to complex of works. Waterproofing products have high adhesion and alkali resistance, are easy to apply and are very economical. Especially, in addition to the specific waterproofing products, all of the company's outdoor paints are integrated with effective waterproofing like a true waterproof membrane.



Water-based paint has high durability and color fastness

has been practically verified through many works from national key projects, large-scale projects to residential buildings, industrial factories. All outdoor paints are waterproof and indoor are clean, durable from 1 year to over 20 years, color fastness from 5 years to 15 years



Elasticity:

The company's waterproof paint has high elasticity, excellent weather resistance. The paint film can be slightly stretched to help cover the tiny cracks on the wall surface or especially some of the company's waterproofing products have the ability to stretch 200-300%, especially suitable for Filling repair required pulse locations or have been cracked.



Environmental friendliness.

The company's paint products have almost completely eliminated solvent-based coatings to focus on developing water-based products. All of the company's products are non-toxic to users, protecting the environment in the production process.



100% tropicalization

The company's products have been completely tropicalized, suitable for the hot and humid climate of Vietnam.

Synchronism

The company has a system of synchronous products from waterproofing agents, surface smoothing agents (putting powder, primer, decorative coating to meet all customer needs.)

Artistry

The company's paint products bring natural beauty that combines Eastern and Western beauty from color to design. Paint products make a difference in the aesthetics and architecture of the building. Can mix 1026 colors



Resistant to wash:

The company's products all have a durable, water-resistant and excellent cleaning film that won't scratch or peel off the paint. Particularly, paints with glossy surfaces are less prone to dust and are easy to clean.



Nicety

Paint for high coverage, depending on the product 1kg can paint 6 -7m2 (2 layers). Most of the company's paints are water-based, so users can save on solvents and construction tools. At the same time, the company's paint products are very durable, helping you avoid costly repairs during long-term use.



SẮC MÀU **Ngoại thất**

Với bộ sưu tập màu sắc kiến trúc ngoại thất, giúp mọi người tham khảo và dễ dàng chọn lựa cho mình những tông màu như ý nhất.

SƠN LÓT KHÁNG KIỀM NGOẠI THẤT CAO CẤP

MÔ TẢ SẢN PHẨM

Là sơn lót kháng kiềm ngoại thất cao cấp, là loại sơn được làm từ nhựa tổng hợp Acrylic. Đây là loại sơn có khả năng kháng kiềm cao, chống phồng rộp, chống bong tróc giữa sơn và bề mặt tường rất cao, có khả năng đàn hồi, giúp che lấp các khe nứt nhỏ như những vết chân.

Đóng gói: 5,7kg/thùng, 22kg/thùng (khối lượng cả bao bì).

TÍNH NĂNG VƯỢT TRỘI:

- Có độ chống kiềm cao, khả năng bám dính tốt... bảo vệ lớp sơn phủ hoàn thiện luôn tươi mới và bền đẹp với thời gian.
- Có khả năng đàn hồi và che lấp các khe nứt nhỏ... cho bề mặt sơn phủ luôn sáng bóng.
- Đã được nhiệt đới hóa phù hợp với điều kiện thời tiết khắc nghiệt của Việt Nam.
- Độ phủ cao – tiết kiệm chi phí trên từng m².
- Thi công dễ dàng, thân thiện với môi trường.
- Phù hợp TCVN: 6934-2001

SPECIFICATIONS

Types of glue	smoothly	Theoretical degree	Viscosity	Soaked in water & saturated DDCa(OH) ₂
Acrylic	25 μm	7-9m ² /layer/kg	99 KU ± 0.5%	Durable coverage
Density	Non-volatile solids content	Surface drying time	Complete drying time	dilution
1,31	54,3	30 minutes	2 hours	up to 10% clean water

THI CÔNG

- Chuẩn bị bề mặt: Bề mặt sơn phải được làm sạch, khô ráo, độ ẩm không quá 15%, không bị bẩn, không dính hóa chất, dầu mỡ, bị rỉ sắt, bong tróc, sử dụng chất tẩy rửa để làm sạch nếu cần. Sử dụng giấy nhám mịn để tạo bề mặt cần sơn được bóng loáng. Những vết nứt và lỗ thủng cần được vá lại trước khi thi công.
- Khuấy đều thùng sơn trước khi sử dụng. Dùng Rulo, cọ lăn hay máy phun sơn để thi công.
- Đổ sơn còn thừa vào thùng, làm sạch những nơi bị dính sơn bằng nước sạch ngay khi sơn xong.

RECOMMENDED PAINT SYSTEM

Wall plaster powder	1-2 layer	High quality exterior paint putty - BB
Primer	1-2 layer	High-grade exterior alkali resistant primer – PRIME,EXT
Coating	2 layer	High-grade exterior smooth paint – GOLD.EXT
		High-grade exterior paint – SATIN.EXT
		Super high-grade exterior paint – ALL IN ONE.



SƠN MỊN NGOẠI THẤT CAO CẤP

MÔ TẢ SẢN PHẨM

Sơn mịn ngoại thất cao cấp là loại sơn được làm từ nhựa tổng hợp Acrylic. Đây là loại sơn có khả năng bám dính cao, cho bề mặt sơn nhẵn mịn. Rất phù hợp cho các công trình đòi hỏi chất lượng trung bình như công trình công cộng, nhà thu nhập thấp...

Đóng gói: 6kg/thùng, 23kg/thùng (khối lượng cả bao bì)

TÍNH NĂNG VƯỢT TRỘI:

- Bề mặt sơn nhẵn mịn, màu sắc phong phú, bền màu.
- Có che lấp các khuyết nhỏ... cho bề mặt sơn phủ luôn sáng bóng.
- Đã được nhiệt đới hóa phù hợp với điều kiện khác nhiệt của Việt Nam
- Độ phủ cao – tiết kiệm chi phí trên từng m².
- Thi công dễ dàng, thân thiện với môi trường.
- Phù hợp TCVN: 6934-2001



SPECIFICATIONS

Types of glue	smoothly	Theoretical degree	Viscosity	Soaked in water & saturated DDCa(OH) ₂
Acrylic	25 μm	7-9m ² /layer/kg	99 KU ± 0.5%	Durable coverage
Density	Non-volatile solids content	Surface drying time	Complete drying time	dilution
1,31	54,3	30 minutes	2 hours	up to 10% clean water

THI CÔNG

- Chuẩn bị bề mặt: Bề mặt sơn phải được làm sạch, khô ráo, độ ẩm không quá 15%, không bị bẩn, không dính hóa chất, dầu mỡ, bị rỉ sắt, bong tróc, sử dụng chất tẩy rửa để làm sạch nếu cần. Sử dụng giấy nhám mịn để tạo bề mặt cần sơn được bóng loáng. Những vết nứt và lỗ thủng cần được vá lại trước khi thi công.
- Khuấy đều thùng sơn trước khi sử dụng. Dùng Rulo, cọ lăn hay Máy phun sơn để thi công.
- Đổ sơn còn thừa vào thùng, làm sạch những nơi bị dính sơn bằng nước sạch ngay khi sơn xong.

RECOMMENDED PAINT SYSTEM

Wall plaster powder	1-2 layer	High quality exterior paint putty - BB
Primer	1-2 layer	High-grade exterior alkali resistant primer – PRIME,EXT
Coating	2 layer	High-grade exterior smooth paint – GOLD.EXT
		High-grade exterior paint – SATIN.EXT
		Super high-grade exterior paint – ALL IN ONE.

SƠN BÓNG NGOẠI THẤT CAO CẤP

MÔ TẢ SẢN PHẨM

Sơn bóng ngoại thất cao cấp là loại sơn được làm từ nhựa tổng hợp Acrylic. Đây là loại sơn có khả năng bám dính cao, cho bề mặt sơn nhẵn mịn. Rất phù hợp cho các công trình đòi hỏi chất lượng trung bình như công trình công cộng, nhà thu nhập thấp...

Đóng gói: 5kg/thùng, 20kg/thùng (khối lượng cả bao bì)

TÍNH NĂNG VƯỢT TRỘI:

- Bề mặt sơn nhẵn mịn, màu sắc phong phú, bền màu.
- Có che lấp các khu nứt nhỏ... cho bề mặt sơn phủ luôn sáng bóng.
- Đã được nhiệt đới hóa phù hợp với điều kiện khắc nghiệt của Việt Nam
- Độ phủ cao – tiết kiệm chi phí trên từng m².
- Thi công dễ dàng, thân thiện với môi trường.
- Phù hợp TCVN: 6934-2001



THÔNG SỐ KỸ THUẬT

Loại keo	Độ mịn	Độ lý thuyết	Độ nhớt	Ngâm trong nước & DD Ca(OH) ₂ bão hòa
Acrylic	25 μm	7-9m ² /lớp/kg	100 KU ± 0.5%	Màng phủ bền
Tỉ trọng	Hàm lượng chất rắn không bay hơi	Thời gian khô bề mặt	Thời gian khô hoàn toàn	Pha loãng
1,31	54,3	60 phút	2 giờ	Tối đa 5% nước sạch

THI CÔNG

- Chuẩn bị bề mặt: Bề mặt sơn phải được làm sạch, khô ráo, độ ẩm không quá 15%, không bị bẩn, không dính hóa chất, dầu mỡ, bị rỉ sắt, bong tróc, sử dụng chất tẩy rửa để làm sạch nếu cần. Sử dụng giấy nhám mịn để tạo bề mặt cần sơn được bóng loáng. Những vết nứt và lỗ thủng cần được vá lại trước khi thi công.
- Khuấy đều thùng sơn trước khi sử dụng. Dùng Rulo, cọ lăn hay Máy phun sơn để thi công.
- Để sơn còn thừa vào thùng, làm sạch những nơi bị dính sơn bằng nước sạch ngay khi sơn xong.

HỆ THỐNG SƠN ĐỀ NGHỊ

Bột trét tường	1-2 lớp	Bột bả ngoại thất cao cấp - BB
Sơn lót	1-2 lớp	Sơn lót kháng kiềm ngoại thất cao cấp – PRIME,EXT
Sơn phủ	2 lớp	Sơn mịn ngoại thất cao cấp – GOLD.EXT
		Sơn bóng ngoại thất cao cấp – SATIN.EXT
		Sơn siêu bóng ngoại thất cao cấp – ALL IN ONE.

SƠN SIÊU BÓNG NGOẠI THẤT CAO CẤP

MÔ TẢ SẢN PHẨM

Sơn siêu bóng ngoại thất cao cấp là loại sơn được làm từ nhựa tổng hợp Acrylic. Đây là loại sơn có khả năng bám dính cao, cho bề mặt sơn nhẵn mịn. Rất phù hợp cho các công trình đòi hỏi chất lượng trung bình như công trình công cộng, nhà thu nhập thấp...

Đóng gói: 5kg/thùng, 20kg/thùng (khối lượng cả bao bì)

TÍNH NĂNG VƯỢT TRỘI:

- Bề mặt sơn nhẵn mịn, màu sắc phong phú, bền màu.
- Có che lấp các khu nứt nhỏ... cho bề mặt sơn phủ luôn sáng bóng.
- Đã được nhiệt đới hóa phù hợp với điều kiện khắc nghiệt của Việt Nam
- Độ phủ cao – tiết kiệm chi phí trên từng m².
- Thi công dễ dàng, thân thiện với môi trường.
- Phù hợp TCVN: 6934-2001



THÔNG SỐ KỸ THUẬT

Loại keo	Độ mịn	Độ lý thuyết	Độ nhớt	Ngâm trong nước & DD Ca(OH) ₂ bão hòa
Acrylic	25 μm	7-9m ² /lớp/kg	100 KU ± 0.5%	Màng phủ bền
Tỉ trọng	Hàm lượng chất rắn không bay hơi	Thời gian khô bề mặt	Thời gian khô hoàn toàn	Pha loãng
1,31	54,3	60 phút	2 giờ	Tối đa 5% nước sạch

THI CÔNG

- Chuẩn bị bề mặt: Bề mặt sơn phải được làm sạch, khô ráo, độ ẩm không quá 15%, không bị bẩn, không dính hóa chất, dầu mỡ, bị rỉ sắt, bong tróc, sử dụng chất tẩy rửa để làm sạch nếu cần. Sử dụng giấy nhám mịn để tạo bề mặt cần sơn được bóng loáng. Những vết nứt và lỗ thủng cần được vá lại trước khi thi công.
- Khuấy đều thùng sơn trước khi sử dụng. Dùng Rulo, cọ lăn hay Máy phun sơn để thi công.
- Để sơn còn thừa vào thùng, làm sạch những nơi bị dính sơn bằng nước sạch ngay khi sơn xong.

HỆ THỐNG SƠN ĐỀ NGHỊ

Bột trét tường	1-2 lớp	Bột bả ngoại thất cao cấp - BB
Sơn lót	1-2 lớp	Sơn lót kháng kiềm ngoại thất cao cấp – PRIME,EXT
Sơn phủ	2 lớp	Sơn mịn ngoại thất cao cấp – GOLD.EXT
		Sơn bóng ngoại thất cao cấp – SATIN.EXT
		Sơn siêu bóng ngoại thất cao cấp – ALL IN ONE.

PHỐI MÀU 1 TÔNG

Do ánh sáng và giới hạn kỹ thuật in lên màu sơn trong hình có sự chênh lệch so với thực tế. Vui lòng đối chiếu bằng màu / Cây màu



PHỐI MÀU 1 TÔNG

Do ánh sáng và giới hạn kỹ thuật in lên màu sơn trong hình có sự chênh lệch so với thực tế. Vui lòng đối chiếu bằng màu / Cây màu



PHỐI MÀU CÙNG TRẮNG

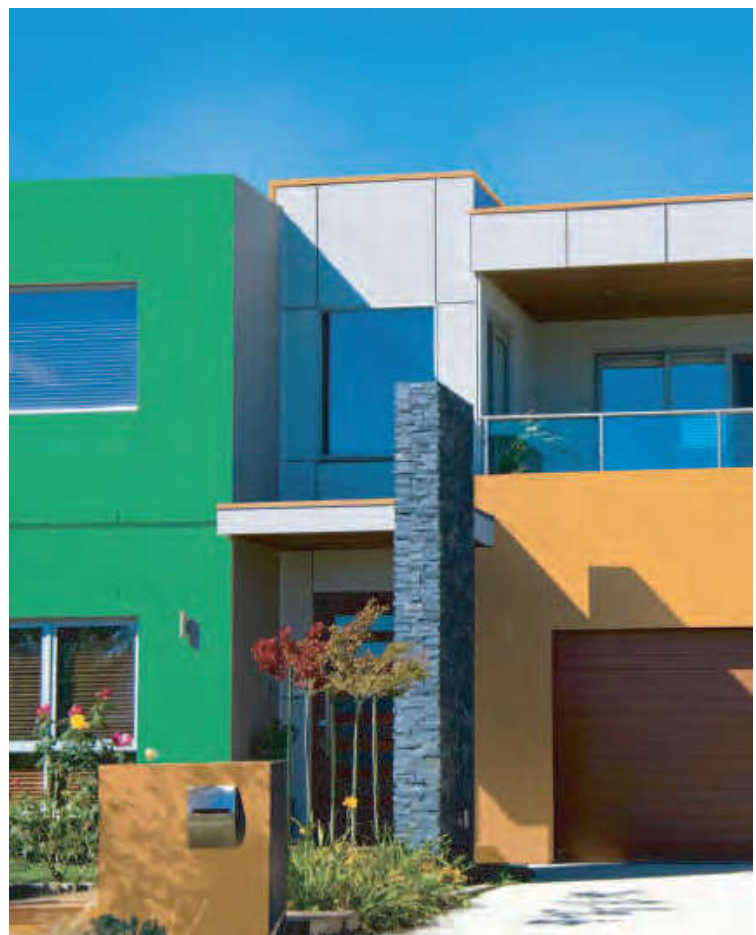


PHỐI MÀU CÙNG TRẮNG





PHỐI MÀU 3 TÔNG





SẮC MÀU

Nội thất

Với nhiều không gian nội thất được kết hợp màu sắc đặc trưng, mong muốn mang đến cho bạn sự lựa chọn hoàn hảo. Giúp tô điểm ngôi nhà và không gian kiến trúc theo từng phong cách riêng của mỗi người



PHỐI MÀU 1 TÔNG



PHỐI MÀU 1 TÔNG





PHỐI MÀU 2 ÷ 1 TÔNG



PHỐI MÀU 2 ÷ 1 TÔNG



SƠN LÓT KHÁNG KIỀM NỘI THẤT CAO CẤP

MÔ TẢ SẢN PHẨM

Là sơn lót kháng kiềm ngoại thất cao cấp, là loại sơn được làm từ nhựa tổng hợp Acrylic. Đây là loại sơn có khả năng kháng kiềm cao, chống phồng rộp, chống bong tróc giữa sơn và bề mặt tường rất cao, có khả năng đàn hồi, giúp che lấp các khe nứt nhỏ như những vết chân.

Đóng gói: 5,7kg/thùng, 22kg/thùng (khối lượng cả bao bì).

TÍNH NĂNG VƯỢT TRỘI:

- Có độ chống kiềm cao, khả năng bám dính tốt... bảo vệ lớp sơn phủ hoàn thiện luôn tươi mới và bền đẹp với thời gian.
- Có khả năng đàn hồi và che lấp các khe nứt nhỏ... cho bề mặt sơn phủ luôn sáng bóng.
- Đã được nhiệt đới hóa phù hợp với điều kiện thời tiết khắc nghiệt của Việt Nam.
- Độ phủ cao – tiết kiệm chi phí trên từng m².
- Thi công dễ dàng, thân thiện với môi trường.
- Phù hợp TCVN: 6934-2001



SPECIFICATIONS

Types of glue	smoothly	Theoretical degree	Viscosity	Soaked in water & saturated DDCa(OH) ₂
Acrylic	30 μ m	10-10m ² /layer/kg	99 KU \pm 0.5%	Durable coverage
Density	Non-volatile solids content	Surface drying time	Complete drying time	dilution
1,31	48,8	30 minutes	2 hours	up to 10% clean water

THI CÔNG

- Chuẩn bị bề mặt: Bề mặt sơn phải được làm sạch, khô ráo, độ ẩm không quá 15%, không bị bẩn, không dính hóa chất, dầu mỡ, bị rỉ sắt, bong tróc, sử dụng chất tẩy rửa để làm sạch nếu cần. Sử dụng giấy nhám mịn để tạo bề mặt cần sơn được bóng loáng. Những vết nứt và lỗ thủng cần được vá lại trước khi thi công.
- Khuấy đều thùng sơn trước khi sử dụng. Dùng Rulo, cọ lăn hay Máy phun sơn để thi công.
- Đổ sơn còn thừa vào thùng, làm sạch những nơi bị dính sơn bằng nước sạch ngay khi sơn xong.

RECOMMENDED PAINT SYSTEM

Wall plaster powder	1-2 layer	Premium interior putty- BB
Primer	1-2 layer	High quality exterior alkali resistant primer – PRIME.INT
Coating	2 layer	High-grade interior smooth paint – IN FAMI
		High-grade interior paint – IN FLAT
		Super high-grade interior paint – GLOSS ONE

SƠN MỊN NỘI THẤT CAO CẤP

MÔ TẢ SẢN PHẨM

Classic là loại sơn nước Acrylic chất lượng tốt, được dùng để sơn phủ trong nhà. Có độ che phủ cao, bề mặt nhẵn mịn và bám dính cao.

Màu sắc phong phú, ổn định.

Đáp ứng mọi nhu cầu về màu sắc. Đóng gói: 6kg/thùng, 23kg/thùng (khối lượng cả bao bì)

TÍNH NĂNG VƯỢT TRỘI:

- Rất bóng, có khả năng bám dính rất tốt, luôn tươi mới, có khả năng tự làm sạch, chà rửa tối đa và bền đẹp với thời gian.
- Có khả năng đàn hồi và che lấp các khe nứt nhỏ... cho bề mặt sơn phủ luôn sáng bóng.
- Đã được nhiệt đới hóa phù hợp với điều kiện khắc nghiệt của Việt Nam
- Độ phủ cao – tiết kiệm chi phí trên từng m2.
- Thi công dễ dàng, thân thiện với môi trường.
- Phù hợp TCVN: 6934-2001



SPECIFICATIONS

Types of glue	smoothly	Theoretical degree	Viscosity	Soaked in water & saturated DDCa(OH) ₂
Acrylic	25 μm	7-9m ² /layer/kg	99 KU ± 0.5%	Durable coverage
Density	Non-volatile solids content	Surface drying time	Complete drying time	dilution
1,18	52,4	30 minutes	2 hours	up to 10% clean water

THI CÔNG

- Chuẩn bị bề mặt: Bề mặt sơn phải được làm sạch, khô ráo, độ ẩm không quá 15%, không bị bẩn, không dính hóa chất, dầu mỡ, bị rỉ sắt, bong tróc, sử dụng chất tẩy rửa để làm sạch nếu cần. Sử dụng giấy nhám mịn để tạo bề mặt cần sơn được bóng loáng. Những vết nứt và lỗ thủng cần được vá lại trước khi thi công.
- Khuấy đều thùng sơn trước khi sử dụng. Dùng Rulo, cọ lăn hay Máy phun sơn để thi công.
- Đổ sơn còn thừa vào thùng, làm sạch những nơi bị dính sơn bằng nước sạch ngay khi sơn xong.

HỆ THỐNG SƠN ĐỀ NGHỊ

Wall plaster powder	1-2 layer	Premium interior putty - BB
Primer	1-2 layer	High quality interior alkali resistant primer – PRIME.INT
Coating	2 layer	Economical interior paint

SƠN BÓNG NỘI THẤT CAO CẤP

MÔ TẢ SẢN PHẨM

là loại sơn nước Acrylic chất lượng tốt, được dùng để sơn phủ trong nhà. Có độ che phủ cao, bề mặt nhẵn mịn và bám dính cao.

Màu sắc phong phú, ổn định.

Đáp ứng mọi nhu cầu về màu sắc. Đóng gói: 5kg/thùng, 20kg/thùng (khối lượng cả bao bì)

TÍNH NĂNG VƯỢT TRỘI:

- Rất bóng, có khả năng bám dính rất tốt, luôn tươi mới, có khả năng tự làm sạch, chà rửa tối đa và bền đẹp với thời gian.
- Có khả năng đàn hồi và che lấp các khe nứt nhỏ... cho bề mặt sơn phủ luôn sáng bóng.
- Đã được nhiệt đới hóa phù hợp với điều kiện khắc nghiệt của Việt Nam
- Độ phủ cao – tiết kiệm chi phí trên từng m².
- Thi công dễ dàng, thân thiện với môi trường.
- Phù hợp TCVN: 6934-2001



THÔNG SỐ KỸ THUẬT

Loại keo	Độ mịn	Độ lý thuyết	Độ nhớt	Ngâm trong nước & DD Ca(OH) ₂ bão hòa
Acrylic	25 μm	7-9m ² / 1lớp/ 1kg	100 KU ± 0.5%	Màng phủ bền
Tỉ trọng	Hàm lượng chất rắn không bay hơi	Thời gian khô bề mặt	Thời gian khô hoàn toàn	Pha loãng
1,18	52,4	60 phút	2 giờ	Tối đa 5% nước sạch

THI CÔNG

- Chuẩn bị bề mặt: Bề mặt sơn phải được làm sạch, khô ráo, độ ẩm không quá 15%, không bị bẩn, không dính hóa chất, dầu mỡ, bị rỉ sắt, bong tróc, sử dụng chất tẩy rửa để làm sạch nếu cần. Sử dụng giấy nhám mịn để tạo bề mặt cần sơn được bóng loáng. Những vết nứt và lỗ thủng cần được vá lại trước khi thi công.
- Khuấy đều thùng sơn trước khi sử dụng. Dùng Rulo, cọ lăn hay Máy phun sơn để thi công.
- Để sơn còn thừa vào thùng, làm sạch những nơi bị dính sơn bằng nước sạch ngay khi sơn xong.

HỆ THỐNG SƠN ĐỀ NGHỊ

Bột trét tường	1-2 lớp	Bột bả nội thất cao cấp - BB
Sơn lót	1-2 lớp	Sơn lót kháng kiềm nội thất cao cấp – PRIME.INT
Sơn phủ	2 lớp	Sơn nội thất kinh tế

SƠN SIÊU BÓNG NỘI THẤT CAO CẤP

MÔ TẢ SẢN PHẨM

là loại sơn nước Acrylic chất lượng tốt, được dùng để sơn phủ trong nhà. Có độ che phủ cao, bề mặt nhẵn mịn và bám dính cao.

Màu sắc phong phú, ổn định.

Đáp ứng mọi nhu cầu về màu sắc. Đóng gói: 5kg/thùng, 20kg/thùng (khối lượng cả bao bì)

TÍNH NĂNG VƯỢT TRỘI:

- Rất bóng, có khả năng bám dính rất tốt, luôn tươi mới, có khả năng tự làm sạch, chà rửa tối đa và bền đẹp với thời gian.
- Có khả năng đàn hồi và che lấp các khe nứt nhỏ... cho bề mặt sơn phủ luôn sáng bóng.
- Đã được nhiệt đới hóa phù hợp với điều kiện khắc nghiệt của Việt Nam
- Độ phủ cao – tiết kiệm chi phí trên từng m².
- Thi công dễ dàng, thân thiện với môi trường.
- Phù hợp TCVN: 6934-2001



THÔNG SỐ KỸ THUẬT

Loại keo	Độ mịn	Độ lý thuyết	Độ nhớt	Ngâm trong nước & DD Ca(OH) ₂ bão hòa
Acrylic	25 μm	7-9m ² / 1lớp/ 1kg	100 KU ± 0.5%	Màng phủ bền
Tỉ trọng	Hàm lượng chất rắn không bay hơi	Thời gian khô bề mặt	Thời gian khô hoàn toàn	Pha loãng
1,18	52,4	60 phút	2 giờ	Tối đa 5% nước sạch

THI CÔNG

- Chuẩn bị bề mặt: Bề mặt sơn phải được làm sạch, khô ráo, độ ẩm không quá 15%, không bị bẩn, không dính hóa chất, dầu mỡ, bị rỉ sắt, bong tróc, sử dụng chất tẩy rửa để làm sạch nếu cần. Sử dụng giấy nhám mịn để tạo bề mặt cần sơn được bóng loáng. Những vết nứt và lỗ thủng cần được vá lại trước khi thi công.
- Khuấy đều thùng sơn trước khi sử dụng. Dùng Rulo, cọ lăn hay Máy phun sơn để thi công.
- Để sơn còn thừa vào thùng, làm sạch những nơi bị dính sơn bằng nước sạch ngay khi sơn xong.

HỆ THỐNG SƠN ĐỀ NGHỊ

Bột trét tường	1-2 lớp	Bột bả nội thất cao cấp - BB
Sơn lót	1-2 lớp	Sơn lót kháng kiềm nội thất cao cấp – PRIME.INT
Sơn phủ	2 lớp	Sơn nội thất kinh tế

CÔNG TY CỔ PHẦN JAPAN PAINT QUỐC TẾ

JAPAN PAINT INVESTMENT JOINT STOCK

**GIẢI THƯỞNG
TRUYỀN THÔNG**

GIẢI THƯỞNG TRUYỀN THÔNG



CỘNG HÒA XÃ HỘI CHỦ NGHĨA VIỆT NAM
ĐỘC LẬP - TỰ DO - HẠNH PHÚC

CHƯƠNG TRÌNH TƯ VẤN VÀ BÌNH CHỌN

NHÂN HIỆU NỔI TIẾNG - NHÂN HIỆU CẠNH TRANH VIỆT NAM 2018

Vietnam Selection Competitive and Famous Trademarks 2018

No. 12./2018



CHỨNG NHẬN

Certificate



SƠN TAZU

đạt

NHÂN HIỆU CẠNH TRANH VIỆT NAM

The Vietnam Competitive Trademark Winner

Ngày 12 tháng 9 năm 2018

VIỆN SỞ HỮU TRÍ TUỆ
PHÓ VIỆN TRƯỞNG



NGHIÊM QUỐC BẢO

VIỆN SỞ HỮU TRÍ TUỆ VIỆT NAM
CHỦ TỊCH



TS. AN KHANG

CÔNG TY CỔ PHẦN JAPAN PAINT QUỐC TẾ

JAPAN PAINT INVESTMENT JOINT STOCK

**CHỨNG NHẬN
CHẤT LƯỢNG**

GIẢI THƯỞNG TRUYỀN THÔNG



GIẢI THƯỞNG TRUYỀN THÔNG

CỘNG HÒA XÃ HỘI CHỦ NGHĨA VIỆT NAM
Độc lập - Tự do - Hạnh phúc



**BAN TỔ CHỨC CHƯƠNG TRÌNH
GALA CHÀO XUÂN 2020
TỰ HÀO THƯƠNG HIỆU ĐẤT VIỆT**

CHỨNG NHẬN



TẬP ĐOÀN JAPAN PAINT QUỐC TẾ

Số 96 Phố Ba La, Hà Đông, Hà Nội

TOP 100

**THƯƠNG HIỆU TIN CẬY, SẢN PHẨM CHẤT LƯỢNG,
DỊCH VỤ TẬN TÂM 2019**

VIỆN CHÍNH SÁCH PHÁP LUẬT
VÀ QUẢN LÝ
VIỆN TRƯỞNG



PGS.TS. Phạm Hữu Tiến

VIỆN NGHIÊN CỨU VĂN HÓA
VÀ PHÁT TRIỂN
CHỦ TỊCH HỘI ĐỒNG QUẢN LÝ VIỆN



TS. Phạm Việt Long

Quyết định Số: 38/QĐ - BTC
Ngày 08 Tháng 01 Năm 2020

CÔNG TY CỔ PHẦN JAPAN PAINT QUỐC TẾ

JAPAN PAINT INVESTMENT JOINT STOCK

**CHỨNG NHẬN
CHẤT LƯỢNG**



GIẤY CHỨNG NHẬN CERTIFICATE

Chứng nhận hệ thống quản lý chất lượng của
This is to certify the Quality Management System of

CÔNG TY CỔ PHẦN JAPAN PAINT QUỐC TẾ
JAPAN PAINT INTERNATIONAL JOINT STOCK COMPANY

Địa chỉ/ Address:

Trụ sở: Khu 5, Thị Trấn Tràm Trôi, Huyện Hoài Đức, Thành phố Hà Nội, Việt Nam
Office: Area 5, Tram Troi Town, Hoai Duc District, Hanoi City, Vietnam.

Nhà máy: Lô CN-B7 Khu công nghiệp Phú Nghĩa, Xã Phú Nghĩa, Huyện Chương Mỹ, Thành Phố Hà Nội, Việt Nam.

Factory: Lot CN-B7 Phu Nghia Industrial Park, Phu Nghia Commune, Chuong My District, Hanoi City, Vietnam

Đã được đánh giá và phù hợp với các yêu cầu của tiêu chuẩn
Has been assessed and found to confirm with the requirements of the following standard

ISO 9001:2015

Cho lĩnh vực/ For the following activities:

Sản xuất sơn

Manufacture of paints

Chứng chỉ số/ Certificate No: 24.21765-QMS/TTP

Ngày cấp/ First Date of Issue: 17/09/2024

Ngày hết hạn/ Expiry date: 16/09/2027

Đại diện TTP/ On behalf of TTP
Giám đốc/ Director



NGUYỄN THỊ HẰNG

Số: 24.21765-QMS/TTP

Hà Nội, ngày 17 tháng 09 năm 2024

QUYẾT ĐỊNH

Về việc cấp Chứng chỉ chứng nhận Hệ thống quản lý chất lượng
TCVN ISO 9001:2015 / ISO 9001:2015

GIÁM ĐỐC CÔNG TY CỔ PHẦN CHỨNG NHẬN VÀ GIÁM ĐỊNH TTP

- Căn cứ vào Quy định về đánh giá HTQL của Công ty Cổ phần Chứng nhận và Giám định TTP (TTP);
- Căn cứ vào kết quả đánh giá và kiến nghị của Phòng chứng nhận.

QUYẾT ĐỊNH

Điều 1: Cấp chứng chỉ chứng nhận Hệ thống quản lý chất lượng theo tiêu chuẩn TCVN ISO 9001:2015/ ISO 9001:2015 cho:

CÔNG TY CỔ PHẦN JAPAN PAINT QUỐC TẾ

Địa chỉ trụ sở : Khu 5, Thị Trấn Tràm Trôi, Huyện Hoài Đức, Thành phố Hà Nội, Việt Nam

Địa chỉ nhà máy : Lô CN-B7 Khu công nghiệp Phú Nghĩa, Xã Phú Nghĩa, Huyện Chương Mỹ, Thành Phố Hà Nội, Việt Nam

Lĩnh vực chứng nhận:

“Sản xuất sơn”

Điều 2: Công ty Cổ phần Japan Paint Quốc Tế được phép sử dụng chứng chỉ chứng nhận số 24.21765-QMS/TTP về Hệ thống quản lý chất lượng được nêu tại Điều 1 và dấu chứng nhận của Công ty Cổ phần Chứng nhận và Giám định TTP trong thời gian chứng chỉ còn hiệu lực.

Điều 3: Đơn vị được chứng nhận tại Điều 1 phải tuân thủ đầy đủ các quy định đánh giá, chứng nhận của TTP cũng như của luật định.

Điều 4: Quyết định này có hiệu lực đến ngày 16/09/2027 và đơn vị sẽ chịu giám sát định kỳ trước các ngày 16/09/2025 và 16/09/2026 hoặc đột xuất khi cần để duy trì hiệu lực của quyết định. Nếu không có văn bản thông báo tiếp tục duy trì hiệu lực giấy chứng nhận định kỳ hằng năm từ Công ty Cổ phần Chứng nhận và Giám định TTP, quyết định này mặc nhiên sẽ hết hiệu lực./.

Nơi nhận:

- Như điều 1;
- Lưu: QLCL



GIÁM ĐỐC
Nguyễn Thị Hằng



GIẤY CHỨNG NHẬN CERTIFICATE

Chứng nhận sản phẩm/ *This is to certify that:*

SƠN TƯỜNG DẠNG NHũ TƯỜNG/WALL EMULSION PAINT

Danh mục sản phẩm được chứng nhận xem tại Quyết định số 24.17033-QC16.5/TTP

The list of products is certified in the Decision No. 24.17033-QC16.5/TTP

Được sản xuất bởi/ *Manufactured by:*

**CÔNG TY CỔ PHẦN JAPAN PAINT QUỐC TẾ
JAPAN PAINT INTERNATIONAL JOINT STOCK COMPANY**

Địa chỉ/ *Address:*

Trụ sở: Khu 5, Thị Trấn Trại Trôi, Huyện Hoài Đức, Thành phố Hà Nội, Việt Nam

Office: Area 5, Tram Troi Town, Hoai Duc District, Hanoi City, Vietnam.

Nhà máy: Lô CN-B7 Khu công nghiệp Phú Nghĩa, Xã Phú Nghĩa, Huyện Chương Mỹ, Thành Phố Hà Nội, Việt Nam.

Factory: Lot CN-B7 Phu Nghia Industrial Park, Phu Nghia Commune, Chuong My District, Hanoi City, Vietnam

Phù hợp với các yêu cầu của Quy chuẩn Kỹ thuật Quốc gia
Complies with the requirements of the National Technical Regulation

QCVN 16:2019/BXD

Được phép sử dụng dấu hợp quy/ *And approved to bear Certification mark*



Phương thức chứng nhận/ *Mode of certification:*

Phương thức 5 – Thông tư 28/2012/TT-BKHCN ngày 12/12/2012 và sửa đổi, bổ sung: Thông tư 02/2017/TT-BKHCN ngày 31/03/2017 của Bộ Khoa học Công nghệ

Mode 5 - Circular No. 28/2012/TT-BKHCN dated 12/12/2012 amending and supplementing: Circular 02/2017/TT-BKHCN dated March 31, 2017 of the Ministry of Science and Technology

Chứng chỉ số/ *Certificate No:* 24.17033-QC16.5/TTP

Ngày cấp/ *First Date of Issue:* 17/09/2024

Ngày hết hạn/ *Expiry date:* 16/09/2027



NGUYỄN THỊ HẰNG

QUYẾT ĐỊNH

Về việc chứng nhận Hợp quy sản phẩm Sơn tường dạng nhũ tương

GIÁM ĐỐC

CÔNG TY CỔ PHẦN CHỨNG NHẬN VÀ GIÁM ĐỊNH TTP

- Căn cứ quy định đánh giá chứng nhận sản phẩm của Công ty Cổ phần Chứng nhận và Giám định TTP (TTP);
- Căn cứ kết quả đánh giá đã được phê duyệt,
- Căn cứ đề nghị của Phòng Chứng nhận sản phẩm và Ban thẩm xét.

QUYẾT ĐỊNH

Điều 1: Chứng nhận sản phẩm Sơn tường dạng nhũ tương của:

CÔNG TY CỔ PHẦN JAPAN PAINT QUỐC TẾ

Địa chỉ trụ sở : Khu 5, Thị Trấn Trạm Trôi, Huyện Hoài Đức, Thành phố Hà Nội,
Việt Nam

Địa chỉ nhà máy : Lô CN-B7 Khu công nghiệp Phú Nghĩa, Xã Phú Nghĩa, Huyện
Chương Mỹ, Thành Phố Hà Nội, Việt Nam.

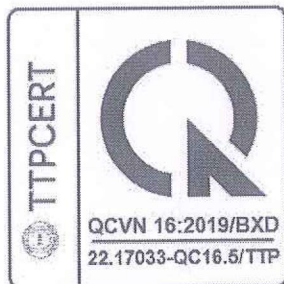
Có sản phẩm hàng hóa sau đây phù hợp với các yêu cầu kỹ thuật của QCVN
16:2019/BXD.

STT	Tên sản phẩm	Quy cách sản phẩm	Nhãn hiệu
1.	Sơn tường dạng nhũ tương	Sơn nhũ tương nội thất	BOTT
2.			TAZU
3.			WINPEX
4.		Sơn nhũ tương ngoại thất	BOTT
5.			TAZU
6.			WINPEX



Phương thức chứng nhận: Phương thức 5 (Thông tư số 28/2012/TT-BKHCN ngày 12/12/2012 sửa đổi: Thông tư số 02/2017/TT-BKHCN ngày 31/03/2017 của Bộ Khoa học Công nghệ)

Điều 2: Đơn vị được chứng nhận tại Điều 1 được phép sử dụng dấu chứng nhận hợp quy (CR) trên các sản phẩm và bao bì chứa sản phẩm được chứng nhận tại Điều 1 trong thời gian chứng nhận có hiệu lực.



Điều 3: Đơn vị được chứng nhận tại Điều 1 phải tuân thủ đầy đủ các quy định đánh giá, chứng nhận của TTP cũng như các qui định hiện hành.

Điều 4: Quyết định này có hiệu lực từ ngày 17 tháng 09 năm 2024 đến hết ngày 16 tháng 09 năm 2027 với điều kiện đơn vị được chứng nhận phải chịu sự đánh giá giám sát định kỳ tối đa 12 tháng một lần bởi TTP nếu không chứng nhận sản phẩm đã cấp cho đơn vị sẽ mặc nhiên hết hiệu lực.

Nơi nhận:

- Như điều 1;
- Lưu phòng CNSP.





CÔNG TY CỔ PHẦN CHỨNG NHẬN VÀ GIÁM ĐỊNH TTP
TTP CERTIFICATION AND INSPECTION JOINT-STOCK COMPANY
TRUNG TÂM THÍ NGHIỆM KIỂM ĐỊNH XÂY DỰNG (LAS-XD 1794)

Địa chỉ phòng thí nghiệm: Số 91C phường La Khê, quận Hà Đông, Hà Nội.
 VPGD Hà Nội: Số 25, nhà vườn 5, khu nhà ở Bộ Công An, Yên Xá, Tân Triều, Thanh Trì, Hà Nội.
 VPGD (Hà) Phòng: Phòng 501, tòa nhà số 23 Minh Khai, Hồng Bàng, Hải Phòng.
 VPGD Tp.HCM: Chung cư Phú Đạt, 45D/26, D5, phường 25, quận Bình Thạnh, Hồ Chí Minh.
 Website: ttpcert.com.vn Email: ttp@ttpcert.com.vn Tel/Fax 0243 225 2618

KẾT QUẢ THỬ NGHIỆM

STN:20.14197-QC16.PT5/TTP-01

1. Thông tin do khách hàng cung cấp:

- Đơn vị yêu cầu: CÔNG TY CỔ PHẦN SUDO VIỆT NAM
- Trụ sở: Số 19, ngõ 3 đường Thanh Lâm, Phường Phú Lâm, Quận Hà Đông, Thành phố Hà Nội, Việt Nam.
- Tên mẫu thử: Sơn nhũ tương nội thất
- Nhân hiệu: MOSCO, ABUJA, GANDA, FOTER, WITER, DEHLI, BAKUL, HOSHI, BERRY, SUDO, TOWER, SƠN VIỆT, FUNNY, CARY, ARI, KOVAR, NEWPEX, TAZU, WINPEX, KUJI, SOREN, URITSU, CAREN, BELIN, JQK, SALLY, DEMAR, THOMAS, SUKA, HASAN
- Địa chỉ lấy mẫu: Nhà máy: Thôn Ba Làng, Xã Thanh Phong, Huyện Thanh Liêm, Tỉnh Hà Nam, Việt Nam
- Mục đích TN: CHỨNG NHẬN HỢP QUY

2. Thông tin phòng thử nghiệm cung cấp:

- Dụng cụ TN: Thiết bị xác định độ rửa trôi, tù sậy. Và dụng cụ chuyên dụng khác.
- Tiêu chuẩn TN: TCVN 8653:2012, TCVN 2097: 2015
- Ngày nhận mẫu: 23/10/2020
- Ngày thử nghiệm: 23/10/2020
- Ngày báo cáo: 09/11/2020

3. Kết quả thử nghiệm, nhận xét:

STT	CÁC CHỈ TIÊU	ĐƠN VỊ	PP. THỬ	KẾT QUẢ	GHI CHÚ
1	Độ bền của lớp sơn phủ theo phép thử cát ô	Điểm	TCVN 2097:2015	1	Phù hợp
2	Độ rửa trôi, chu kỳ của sơn phủ nội thất	Chu kỳ	TCVN 8653-4:2012	100	Phù hợp

Nhận xét : Các chỉ tiêu phù hợp yêu cầu của QCVN 16:2019/BXD

4. Những người thực hiện, chứng kiến:

Hà Nội ngày 09 Tháng 11 Năm 2020

THỬ NGHIỆM VIÊN

LÊ TUẤN ANH

PHÒNG THỬ NGHIỆM

LAS-XD 1794



Ks. NGUYỄN TRUNG VĂN

CÔNG TY CỔ PHẦN CHỨNG NHẬN

VÀ GIÁM ĐỊNH TTP



GD: LÊ HOÀNG NHẬT LINH

1. Thông tin mẫu do khách hàng cung cấp và mang mẫu thử đến. Cùng các bên chứng kiến.

2. Kết quả trên chỉ có giá trị trên mẫu thử. Không được phép sao lưu phiếu kết quả khi không được sự cho phép của phòng thử nghiệm.



CÔNG TY CỔ PHẦN CHỨNG NHẬN VÀ GIÁM ĐỊNH TTP
TTP CERTIFICATION AND INSPECTION JOINT STOCK COMPANY
TRUNG TÂM THÍ NGHIỆM KIỂM ĐỊNH XÂY DỰNG (LAS-XD1794)

Địa chỉ phòng thí nghiệm: Số 91C phường La Khê, quận Hà Đông, Hà Nội.
VPGD Hà Nội: Số 25, nhà vườn 5, khu nhà ở Bộ Công An, Yên Xá, Tân Triều, Thanh Trì, Hà Nội.
VPGD Hải Phòng: Phòng 501, tòa nhà số 23 Minh Khai, Hồng Bàng, Hải Phòng.
VPGD Tp.HCM: Chung cư Phú Đạt, 45D/26, D5, phường 25, quận Bình Thạnh, Hồ Chí Minh.
Website: ttpcert.com.vn Email: ttp@ttpcert.com.vn Tel/Fax: 0243 225 2618

KẾT QUẢ THỬ NGHIỆM

STN:20.14197-QC16.PT5/TTP-02

1. Thông tin do khách hàng cung cấp:

- Đơn vị yêu cầu: CÔNG TY CỔ PHẦN SUDO VIỆT NAM
- Trụ sở: Số 19, ngõ 3 đường Thanh Lâm, Phường Phú Lâm, Quận Hà Đông, Thành phố Hà Nội, Việt Nam.
- Tên mẫu thử: Sơn nhũ tương ngoại thất
- Nhận hiệu: MOSCO, ABUJA, GANDA, FOTER, WITER, DEHLI, BAKUL, HOSHI, BERRY, SUDO, TOWER, SƠN VIỆT, FUNNY, CARY, ARI, KOVAR, NEWPEX, TAZU, WINPEX, KUJI, SOREN, URITSU, CAREN, BELIN, JQK, SALLY, DEMAR, THOMAS, SUKA, HASAN
- Địa chỉ lấy mẫu: Nhà máy: Thôn Ba Láng, Xã Thanh Phong, Huyện Thanh Liêm, Tỉnh Hà Nam, Việt Nam
- Mục đích TN: CHỨNG NHẬN HỢP QUY

2. Thông tin phòng thí nghiệm cung cấp:

- Dụng cụ TN: Thiết bị xác định độ rửa trôi, tú sậy. Và dụng cụ chuyên dụng khác.
- Tiêu chuẩn TN: TCVN 8653:2012, TCVN 2097: 2015
- Ngày nhận mẫu: 23/10/2020
- Ngày thử nghiệm: 23/10/2020
- Ngày báo cáo: 09/11/2020

3. Kết quả thử nghiệm, nhận xét:

STT	CÁC CHỈ TIÊU	ĐƠN VỊ	PP. THỬ	KẾT QUẢ	GHI CHÚ
1	Độ bền của lớp sơn phủ theo phép thử cắt ó	Điểm	TCVN 2097:2015	1	Phù hợp
2	Độ rửa trôi, chu kỳ của sơn phủ ngoại thất	Chu kỳ	TCVN 8653-4:2012	1200	Phù hợp
3	Chu kỳ nóng lạnh sơn phủ ngoại thất	Chu kỳ	TCVN 8653-5:2012	50	Phù hợp

Nhận xét : Các chỉ tiêu phù hợp yêu cầu của QCVN 16:2019/BXD

4. Những người thực hiện, chứng kiến:

Hà Nội ngày 09 tháng 11 năm 2020

THỬ NGHIỆM VIÊN

TRUNG TÂM THÍ NGHIỆM

LÊ TUẤN ANH

Ks. NGUYỄN TRUNG VĂN

CÔNG TY CỔ PHẦN CHỨNG NHẬN

CÔNG TY CỔ PHẦN CHỨNG NHẬN

CHỨNG VÀ GIÁM ĐỊNH TTP

GIÁM ĐỊNH

TTP

GP: LÊ HOÀNG NHẬT LINH

1. Thông tin mẫu do khách hàng cung cấp và mang mẫu thử đến. Cùng các bên chứng kiến.

2. Kết quả trên chỉ có giá trị trên mẫu thử. Không được phép sao lưu phiếu kết quả khi không được sự cho phép của phòng thí nghiệm.



GIẤY CHỨNG NHẬN CERTIFICATE

Chứng nhận sản phẩm/ *This is to certify that:*

BỘT BẢ TƯỜNG GÓC XI MĂNG POỐC LĂNG
PORTLAND CEMENT – BASED SKIM COAT

Danh mục sản phẩm được chứng nhận xem tại Quyết định số 20.18852/TTP
The list of products is certified in the Decision No. 20.18852/TTP

Được sản xuất bởi/ *Manufactured by:*

CÔNG TY CỔ PHẦN SUDO VIỆT NAM
SUDO VIET NAM JOINT STOCK COMPANY

Địa chỉ/ *Address:*

Trụ sở: Số 19, ngõ 3 đường Thanh Lâm, Phường Phú Lâm, Quận Hà Đông, Thành phố Hà Nội, Việt Nam/ *Office: No. 19, Lane 3 Thanh Lam Street, Phu Lam Ward, Ha Dong District, Hanoi City, Vietnam*

Nhà máy: Thôn Ba Làng, xã Thanh Phong, huyện Thanh Liêm, tỉnh Hà Nam, Việt Nam/ *Factory: Ba Lang Village, Thanh Phong Commune, Thanh Liem District, Ha Nam Province, Vietnam*

Phù hợp với các yêu cầu của tiêu chuẩn
Complies with the requirements of the the following standard

TCVN 7239:2014

Được phép sử dụng dấu chứng nhận / *And approved to bear Certification mark*



Phương thức chứng nhận/ *Mode of certification:*

Phương thức 5 – Thông tư số 28/2012/TT-BKHCHN ngày 12/12/2012
Mode 5 - Circular No. 28/2012/TT-BKHCHN dated 12/12/2012

Chứng chỉ số/ *Certification No:* 20.18852/TTP
Ngày cấp/ *Issue date:* 13/10/2020
Ngày hết hạn/ *Expiry date:* 12/10/2023



LÊ HOÀNG NHẬT LINH

CÔNG TY CỔ PHẦN CHỨNG NHẬN VÀ GIÁM ĐỊNH TTP (TTP Certification And Inspection Joint Stock Company)

☎ Số 298 Phố Mai Anh Tuấn, Phường Thánh Công, Quận Ba Đình, TP. Hà Nội, Việt Nam

🌐 <http://ttpcert.com.vn>

✉ ttp@ttpcert.com.vn

☎ 024 3225 2618

**CÔNG TY CỔ PHẦN CHỨNG NHẬN
VÀ GIÁM ĐỊNH TTP**

Số: 20.18852/TTP

**CỘNG HÒA XÃ HỘI CHỦ NGHĨA VIỆT NAM
Độc lập – Tự do – Hạnh phúc**

Hà Nội, ngày 13 tháng 10 năm 2020

QUYẾT ĐỊNH

**Về việc cấp Chứng chỉ chứng nhận Hợp chuẩn sản phẩm
Bột bả tường gốc xi măng poóc lăng**

GIÁM ĐỐC

CÔNG TY CỔ PHẦN CHỨNG NHẬN VÀ GIÁM ĐỊNH TTP

- Căn cứ vào quy định đánh giá chứng nhận sản phẩm của Công ty Cổ phần Chứng nhận và Giám định TTP;
- Căn cứ vào kết quả đánh giá, phê duyệt và kiến nghị của Phòng Chứng nhận sản phẩm.

QUYẾT ĐỊNH

Điều 1: Chứng nhận sản phẩm: Bột bả tường gốc xi măng poóc lăng

Của đơn vị:

CÔNG TY CỔ PHẦN SUDO VIỆT NAM

Địa chỉ:

- Trụ sở: Số 19, ngõ 3 đường Thanh Lâm, Phường Phú Lâm, Quận Hà Đông, Thành phố Hà Nội, Việt Nam.

- Nhà xưởng: Thôn Ba Làng, Xã Thanh Phong, Huyện Thanh Liêm, Tỉnh Hà Nam, Việt Nam

Được đánh giá phù hợp tiêu chuẩn:

TCVN 7239:2014

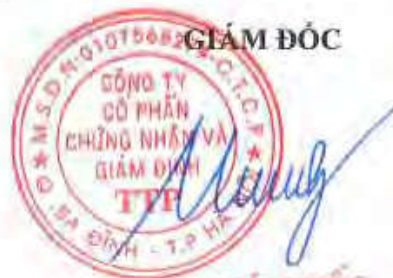
Điều 2: Đơn vị chứng nhận tại Điều 1 được phép sử dụng dấu hiệu chứng nhận phù hợp tiêu chuẩn chứng nhận nêu tại Điều 1 trong thời gian chứng chỉ có hiệu lực.

Điều 3: Đơn vị được chứng nhận tại Điều 1 phải tuân thủ đầy đủ các quy định đánh giá, chứng nhận của TTP cũng như của luật định.

Điều 4: Quyết định này có hiệu lực từ ngày 13 tháng 10 năm 2020 đến ngày 12 tháng 10 năm 2023 với điều kiện đơn vị được chứng nhận phải đáp ứng các cuộc giám sát định kỳ theo quy định của pháp luật hiện hành.

Nơi nhận:

- Như điều 1;
- Lưu phòng CNSP



GIÁM ĐỐC

Lê Hoàng Nhật Linh

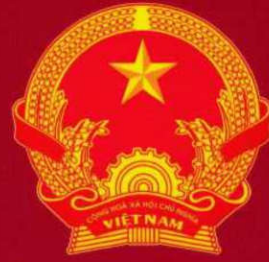
PHỤ LỤC

(Ban hành kèm theo Quyết định số: 20.18852/TTP ngày 13/10/2020 của Giám đốc Công ty Cổ phần Chứng nhận và Giám định TTP)

STT	Tên sản phẩm	Quy cách sản phẩm	Nhãn hiệu
1.	Bột bả tường gốc xi măng poóc lăng	Bột bả tường nội thất	WPO Tập đoàn Winpro Winpro Group
2.		Bột bả tường ngoại thất	WPO Tập đoàn Winpro Winpro Group



CỘNG HÒA XÃ HỘI CHỦ NGHĨA VIỆT NAM



BẰNG TỐT NGHIỆP ĐẠI HỌC

SOCIALIST REPUBLIC OF VIETNAM
*The Provost
of Duy Tan University*

has conferred
THE DEGREE OF ENGINEER
Civil Engineering (Industrial & Residential Construction)

Upon: *Mr. Bui Trong Tuan*
Date of birth: *08 October 1990*
Year of graduation: *2013*
Degree classification: *Cum Laude (Good)*
Mode of study: *Full-time*

Danang, 31 May 2013

Reg. No: **XD327**

CỘNG HÒA XÃ HỘI CHỦ NGHĨA VIỆT NAM
*Hiệu trưởng
Trường Đại học Duy Tân*

cấp
BẰNG KỸ SƯ
Kỹ thuật Công trình Xây dựng

Cho: *Ông Bùi Trọng Tuấn*
Ngày sinh: *08/10/1990*
Năm tốt nghiệp: *2013*
Xếp loại tốt nghiệp: *Khá*
Hình thức đào tạo: *Chính quy*

Đà Nẵng ngày 31 tháng 05 năm 2013

 
KT. HIỆU TRƯỞNG
PHÓ HIỆU TRƯỞNG
TS. Võ Thanh Hải

Số hiệu: **174321**
Số vào sổ cấp bằng: **XD327**

CỔ VẤN KỸ THUẬT THI CÔNG SƠN CHO CÔNG TRÌNH

CỘNG HÒA XÃ HỘI CHỦ NGHĨA VIỆT NAM



BẰNG TỐT NGHIỆP ĐẠI HỌC

SOCIALIST REPUBLIC OF VIETNAM

THE RECTOR OF
NATIONAL UNIVERSITY OF CIVIL ENGINEERING

has conferred
THE DEGREE OF ENGINEER
Civil Engineering

Upon: *Ms.* DANG DINH TINH
Date of birth: 09 November 1993
Year of graduation: 2016
Degree classification: Good
Mode of study: Full - time

Hanoi, 11 March 2016

Reg. No: 2016/CQ/129

CỘNG HÒA XÃ HỘI CHỦ NGHĨA VIỆT NAM

HIỆU TRƯỞNG
TRƯỜNG ĐẠI HỌC XÂY DỰNG

cấp
BẰNG KỸ SU
Kỹ thuật công trình xây dựng

Cho: Ông ĐẶNG ĐÌNH TÌNH
Ngày sinh: 09/11/1993
Năm tốt nghiệp: 2016
Xếp loại tốt nghiệp: Khá
Hình thức đào tạo: Chính quy

Hà Nội, ngày 11 tháng 3 năm 2016

HIỆU TRƯỞNG

PGS.TS Phạm Duy Hòa

Số hiệu: 353240
Số vào sổ cấp bằng: 2016/CQ/129

CỔ VẤN KỸ THUẬT THI CÔNG SƠN CHO CÔNG TRÌNH



TẬP ĐOÀN JAPAN PAINT QUỐC TẾ

Địa chỉ: 96 Ba La – Hà Đông – Hà Nội

Nhà máy Hà Nam : QL1A Dốc Bôi – Thanh Phong – H.Thanh Liêm – T.Hà Nam

Nhà máy Đà Nẵng: 23/91 KĐT Phước Lý - Q. Liên Chiểu – TP. Đà Nẵng

Nhà máy Phú Thọ: Khu 8 – Xã Phú Ninh – H. Phú Ninh – Tỉnh Phú Thọ

Nhà máy Sóc Trăng: Khóm 3 - Phường 1 – Thị xã Ngã 5 – Tỉnh Sóc Trăng

Website: Tapdoanjapanpaint.com.vn Email: Japanpaintquocte@gmail.com

PHIẾU BẢO HÀNH SƠN

- Đơn vị bảo hành:** Tập đoàn Japan Paint Quốc Tế cùng Đại lý, NPP:
Địa chỉ Đại lý, NPP:.....
Điện thoại:.....
Đồng bảo hành cho các sản phẩm do Tập đoàn Japan Paint Quốc Tế sản xuất.
- Đơn vị được bảo hành:**.....
Địa chỉ:.....
Điện thoại:.....
- Nội dung bảo hành:** Hệ thống sơn sẽ không xuống cấp một cách có hại cho bề mặt (không bị bong tróc, phồng rộp, loang ố màu, bay màu....)
- Hệ thống sơn được bảo hành với tổng diện tích thi công:**
 - Nội thất:**..... **Ngoại thất:**.....

TT	Tên sản phẩm	ĐVT	Số lượng	Mã màu	Ngày nhập hàng	Thời gian bảo hành từ ngày....đến ngày
1						
2						
3						
4						
5						
6						
7						
8						
9						
10						
11						
12						

Lưu ý: a. Đọc kỹ các quy định bảo hành ở mặt sau phiếu.

b. Phiếu bảo hành chỉ cấp một lần, mất không cấp lại.

ĐƠN VỊ ĐƯỢC BẢO HÀNH

(ký, ghi rõ họ tên)

ĐƠN VỊ BẢO HÀNH

CỬA HÀNG PHÂN PHỐI

(ký, ghi rõ họ tên)

TẬP ĐOÀN JAPAN PAINT QUỐC TẾ



CÁC QUY ĐỊNH BẢO HÀNH

I. ĐIỀU KIỆN ĐƯỢC BẢO HÀNH

1. Các sản phẩm phải do Tập đoàn Japan Paint quốc tế sản xuất và được cửa hàng phân phối sơn chính thức xác nhận (kèm hóa đơn hoặc chứng từ)
2. Sử dụng đúng hướng dẫn và hệ thống sơn được in trên bao bì sản phẩm. Nếu mục đích sử dụng đặc biệt ngoài hướng dẫn sử dụng, người sử dụng phải được sản xuất xác nhận bằng văn bản sản phẩm thích hợp trước khi thi công.
3. Trong thời gian thi công, Đơn vị được bảo hành phải tạo điều kiện dễ dàng cho việc kiểm tra, giám sát từ đại diện Đơn vị bảo hành và đơn vị được bảo hành phải thực hiện sửa chữa ngay lập tức các hư hỏng được cảnh báo có thể gây ảnh hưởng đến chất lượng sơn hoặc làm cho phần hư hỏng càng nặng hơn.
4. Đơn vị bảo hành sẽ cung cấp lượng sơn phù hợp để Đơn vị được bảo hành tự thi công lại những phần sản phẩm bị hư hỏng chỉ sau khi Đơn vị bảo hành xác nhận chính thức và thông báo bằng văn bản nguyên nhân và giải pháp khắc phục hư hỏng. Và số lượng được cung cấp để thi công lại phần bị hư hỏng này tối đa bằng số lượng và đúng chủng loại sản phẩm đã thực cung cấp cho công trình và được ghi trên phiếu bảo hành này.
5. Chỉ áp dụng cho công trình xây dựng mới.

II. ĐỐI VỚI TỪNG LOẠI SƠN CÓ THỜI HẠN BẢO HÀNH NHƯ SAU:

- Đối với sơn siêu trắng trần bảo hành 36 tháng.
- Đối với sơn mịn nội thất, sơn nội thất lau chùi hiệu quả bảo hành 24 tháng.
- Đối với sơn bóng ngoại thất cao cấp, sơn siêu bóng ngoại thất cao cấp bảo hành 48 tháng.
- Đối với sơn bóng nội thất, siêu bóng nội thất, sơn chống thấm bảo hành 72 tháng.

III. ĐIỀU KIỆN KHÔNG BẢO HÀNH

- Hư hỏng ở bất cứ dạng hoặc quy mô nào do việc sử dụng không đúng theo hướng dẫn sử dụng và hệ thống sơn được in trên bao bì sản phẩm.
- Hư hỏng do nguyên nhân trực tiếp hoặc gián tiếp bởi các tác động của hóa học hoặc cơ lý như: phản ứng hóa học từ môi trường, va đập cơ học, tường bị biến dạng, rạn nứt, ẩm ướt, rạn chân chim,
- Hư hỏng do không đảm bảo bảo vệ kỹ thuật, bụi bẩn, ẩm thấp kéo dài, hoặc do bề mặt thi công kém chất lượng.
- Hư hỏng do đơn vị được bảo hành sử dụng các sản phẩm khác cùng với sản phẩm của Tập đoàn Japan Paint quốc tế sản xuất trên cùng một phần hoặc toàn bộ bề mặt thi công.
- Khi hư hỏng mà đơn vị được bảo hành không thông báo kịp thời thì Đơn vị bảo hành không chịu trách nhiệm đối với các hư hỏng phát sinh.
- Trường hợp đơn vị bảo hành không đồng ý với số lượng, chủng loại sơn được bảo hành hoặc sản phẩm được ghi trên phiếu bảo hành bị phát hiện không đúng số lượng, không đúng chủng loại thi công thực tế cho công trình hoặc có những yêu cầu khác không đúng với những điều khoản trên **Phiếu Bảo Hành** thì **Phiếu Bảo Hành** này sẽ không còn giá trị.

TẬP ĐOÀN JAPAN PAINT QUỐC TẾ





TẬP ĐOÀN JAPAN PAINT QUỐC TẾ



GIẤY CHỨNG NHẬN

NHÀ PHÂN PHỐI

Địa chỉ: _____

Được độc quyền nhân sơn TAZU của Tập đoàn Japan Paint Quốc Tế

Hà Nội, ngày.... tháng năm 20....

Chủ tịch hội đồng quản trị



TỔNG GIÁM ĐỐC

Bùi Văn Sang

GIẤY CHỨNG NHẬN ĐỘC QUYỀN CỦA NHÀ PHÂN PHỐI

CÔNG TY CỔ PHẦN JAPAN PAINT QUỐC TẾ

JAPAN PAINT INVESTMENT JOINT STOCK

DỰ ÁN TIÊU BIỂU

DỰ ÁN TIÊU BIỂU



Biệt thự đại gia Bất Động Sản Quang Long
Thành Phố Hạ Long



Nhà Riêng Anh Hải
Chương Mỹ, Hà Nội



Nhà riêng Chủ vật liệu xd Sáu Thêu
Xuân Mai, Hà Nội



Khu Biệt thự liền kề
Thành phố Sầm Sơn - Thanh Hóa



Nhà riêng ông Đình Quốc Thắng (giám đốc chi nhánh miền bắc cty Vipesco Việt Nam)
Ngõ 301, Đội Cấn, Ba Đình, Hà Nội)



AN HUY HOTEL
Thành phố Bắc Ninh - Bắc Ninh



Nhà riêng Phương Vy
Hoàng Văn Thụ, Chương Mỹ Hà Nội



Công trình Sơn Ủy Ban Nhân Dân xã Tân Việt



Địa chỉ:

Liên Hệ:

Hiện Trạng:



Nền : Trắng

Phào : AP153-3A

Nhấn : AP66-4D

Mặt sau và đầu hồi: 49-5T



Công trình Sơn Bệnh Viện Dệt May



Khách sạn LAFONTE



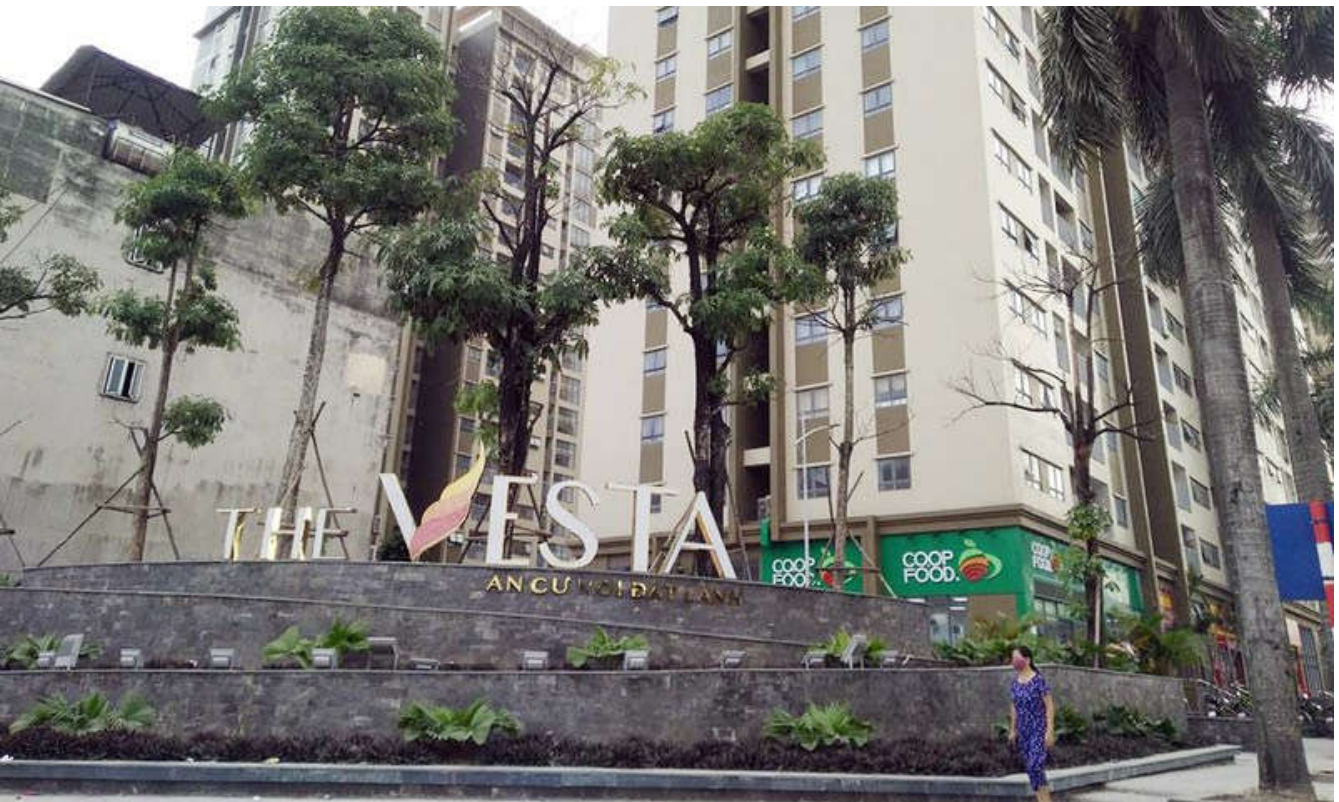
Công Trình Sơn Nhà Thờ Thiên Chúa Giáo ở Thái Bình



Nhà Riêng anh Tiến
Phúc Lâm, Mỹ Đức, Hà Nội



Nhà riêng Anh Vũ
Số 56, Phường Tiên Cát, TP Việt Trì



CÔNG TY CỔ PHẦN JAPAN PAINT QUỐC TẾ
JAPAN PAINT INVESTMENT JOINT STOCK

**LỄ TRAO
GIẢI THƯỞNG**





CÔNG TY CỔ PHẦN JAPAN PAINT QUỐC TẾ

JAPAN PAINT INVESTMENT JOINT STOCK

**HỌP MẶT ĐẦU NĂM
TRIỂN KHAI CÔNG TÁC KINH
DOANH NĂM 2023**



CÔNG TY CỔ PHẦN JAPAN PAINT QUỐC TẾ

JAPAN PAINT INVESTMENT JOINT STOCK

ĐỐI TÁC - KHÁCH HÀNG

ĐỐI TÁC - KHÁCH HÀNG



